

Urfalıyam ezelden

Yöresi: Urfa

Kimden Alındığı: Yöre Ekibi

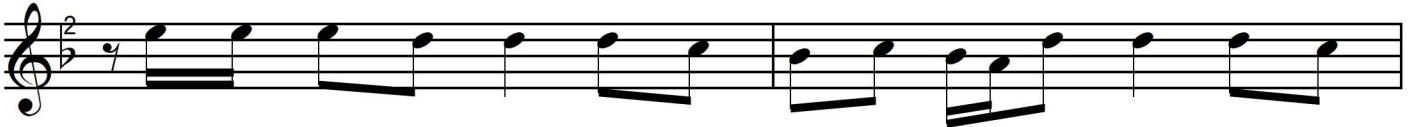
Derleyen:
Muzaffer Sarısözen
(1899, Sivas—04.01.1963, Ankara)
Derleme Tarihi: 13.12.1945
Notaya Alanı: Musa Çetiner



Ur fa lı yam e zel den Ur fa lı yam e zel den
Dağ lar dan a kan sel ler Dağ lar dan a kan sel ler
U fa bir ya na dü şer Ur fa bir ya na dü şer



Gö nül kaç mez gü zel den Gö nal geç mez gü zel den vay
Dö kül müş sır ma tel ler Dö kül müş sır ma tel ler vay
Zü lüf ger da na dü şer Zü lüf ger da na dü şer vay



Göy nü mün gö zü çık sın göy nü mün gö zü çık sın
Yü re ğin taş tan mı dır Yü re ğin taş tan mı dır
Bu na sıl baş bağ la mak Bu na sıl baş bağ la mak



Sev mez i dim e zel den Sev mez i dim e zel den vay
Ba na a cı yor el ler Ba na a cı yor el ler vay
Her gün bir ya na dü şer Her gün bir ya na dü şer vay

Not: Bu bölüm aranağme olarak çalınabilir.



A nam o la sın Ö mer Ba bam o la san Ö mer



Ben siz ka la san Ö mer Ye tim o la san Ö mer vay

Urfalıyam ezelden
Gönül geçmez güzelden
Göynümün gözü çıksın
Sevmeseydim ezelden

Dağlardan akan seller
Dökülür sırma teller
Yüreğin daştan mıdır
Bana acıyor eller
Bağlantı

Urfa bir yana düşer
Zülüf gerdana düşer
Bu nasıl baş bağlamak
Her gün bir yana düşer
Bağlantı

Bağlantı: { Anam olasan Ömer
Babam olasan Ömer
Bensiz kalasan Ömer
Yetim olasan Ömer