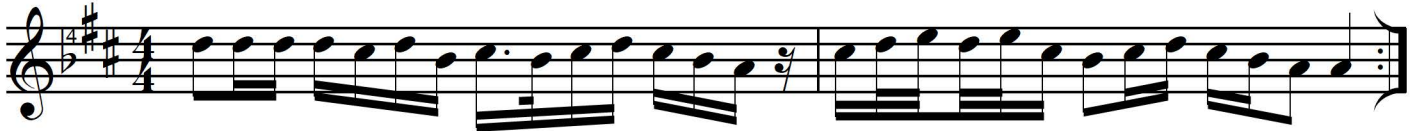


Yöresi: Erzincan

Kimden alındığı: Salih DüNDAR

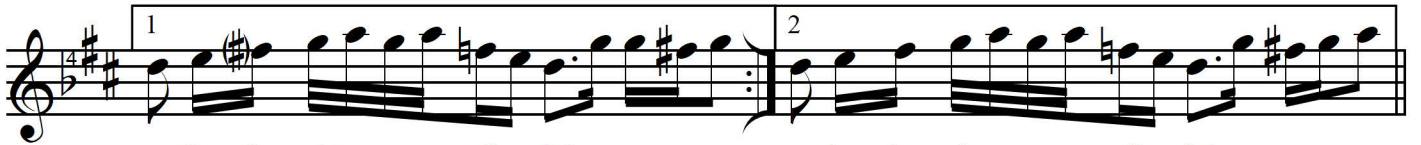
Derleyen: Salih DüNDAR

Notaya alan: Emin Aldemir  
(1925, Bolu—11.03.2005, İstanbul)

Aranagme



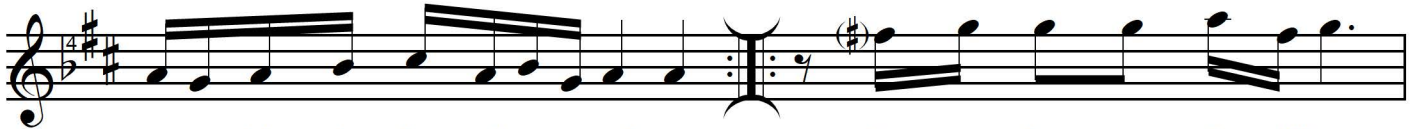
Tan rı dan di le dim bu ka da rı di lek a ma na man  
Ay rı lık has re ti ca nı ma yet ti " " " "



— bu ka dar di lek bu ka dar di lek  
— ca nı ma yet ti ca nı ma yet ti



O yâ rin yü zü nü bir da ha gö rek a ma na man  
Kal ma dı gö zü mün yaş la rı din di " " " "



— bir da ha gö rek Ba na kıs met de ğil  
— yaş la rı din di Bah çe niz de lâ le



di zin de yat mak a ma na man di zin de yat mak  
süm bül gül bit ti " " " " süm bül gül bit ti



di zin de yat mak Di zin de ya tıp ta  
süm bül gül bit ti E ri di yü re ğim



yü zü ne bak mak a ma na man yü zü ne bak mak  
tü ken di bit ti " " " " tü ken di bit ti

# Tanrı'dan diledim bu kadar dilek

Yöresi: **Erzincan**

Kimden alındığı: **Salih DüNDAR**

Derleyen: **Salih DüNDAR**

Notaya alan: **Emin Aldemir**  
(1925, Bolu—11.03.2005, İstanbul)



Gel a ma na man— ya nı— ma kıy— ma bu ya zık— ca nı— ma



Bir ka ra ka şın— bir— ka ra gö zün de ğer— dün ya ma lı— na

*Tanrıdan diledim bu kadar dilek aman aman  
O yarin yüzünü bir daha görek aman aman  
Bana kısmet değil dizinde yatmak aman aman  
Dizinde yatıp da yüzüne bakmak aman aman*

*Bağlantı: { Gel aman aman yanıma kıyma bu yazık canıma  
Bir kara kaşın bir kara gözüün değer dünya malına*

*Ayrılık hasreti canıma yetti aman aman  
Kalmadı gözümün yaşları dindi aman aman  
Bahçenizde lale sümbül gül bitti aman aman  
Eridi yüreğim tükendi bitti aman aman  
Bağlantı*