

Yöresi: Kırşehir

Kimden alındığı: Neşet Ertay

Derleyen: Müz. Dair. Başk.
Notaya alan: Altan Demirel

Aranışma



Şu ga rip ha lim den bi len iş ve li naz lım SAZ
Ben ağ lar sam ağ la yıp gü ler sem gü len SAZ
Si nem de giz li ya ra mı kim se bil mi yor SAZ



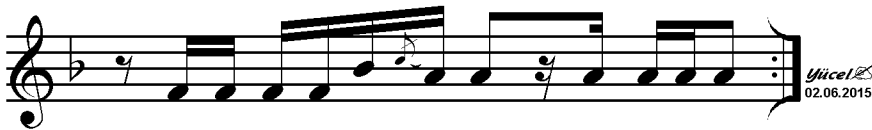
Gön lüm hep se ni a rı yor ne re de sin sen SAZ
Bü tün dert le rim an la yıp göy nü mü bi len SAZ
Hiç bir ta bip bu ya ra ma mel hem ol mu yor SAZ



Tat lı dil lim gü ler yüz lüm ey cey lan göz lüm SAZ
San ki kal bi mi bi le rek yü zü me gü len SAZ
Boy nu bü kük bir ga ri bim yü züm gül mü yor SAZ



Gön lüm hep se ni a rı yor ne re de sin sen SAZ



ne re de sin sen SAZ

*Şu garip halimden bilen işveli nazlı
Gönlüm hep seni arıyor neredesin sen
Datlı dillim güler yüzlüm hey ceylan gözlüm
Gönlüm hep seni arıyor, neredesin sen,*

*Ben ağlarsam ağlayıp, gülersem gülen
Bütün dertlerimi anlayıp, gönlümü bilen
Sanki kalbimi bilerek yüzüme gülen
Gönlüm hep seni arıyor neredesin sen*

*Sinemde gizli yarama kimse bilmiyor
Hiç bir tabip yarama merhem olmuyor
Boynu bükük bir garibim yüzüm gülmüyor
Gönlüm hep seni arıyor neredesin sen*