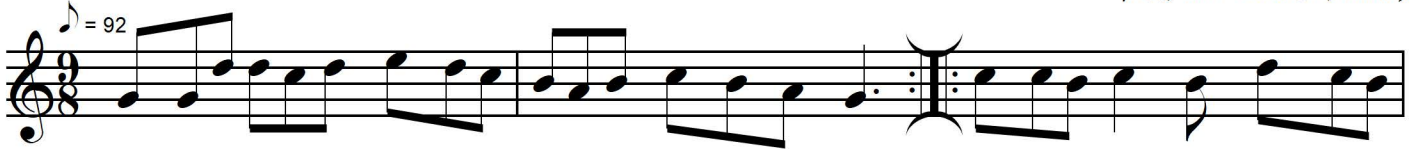


Sabahın yemişi bir tane vişne**"Ay Osman"**Yöresi: *Kuzeydoğu Anadolu*
Kimden alındığı: *Muazzez Türing*Derleyen ve notaya alan:
Muzaffer Sarısözen
(1899, Sivas—04.01.1963, Ankara)

Sa ba hın ye mi şı bir ta ne vi şı ne Gi de rem ge li rem
 " " " " " " " " " " E Lİ MA İ LÂ Hİ CA Nİ MAL
 " " " " " " " " " " ki şı niş U yan dım ya nım dan



a rı dı ma dü şü me A yos man Yö rü ha yö rü ha
 YÂ Rİ Mİ AL A A YOS MAN
 naz lı yâr uç muş A yos man



küs mü şem sen den Ay rı lık ba de sin iç mi şe mel den



A yOs man

Sabahın yemişi bir tane vişne**Giderem gelirem ardıma düşme (ay Osman)**

Bağlantı: { *Yörüha yörüha küsmüşem senden*
Ayrılık badesin içmişem elden (ay Osman)

Sabahın yemişi bir tane elma**İlahi canım al yarimi alma (ay Osman)***Bağlantı***Sabahın yemişi bir tane kişmiş****Uyandım yanımdan nazlı yar uçmuş (ay Osman)***Bağlantı*