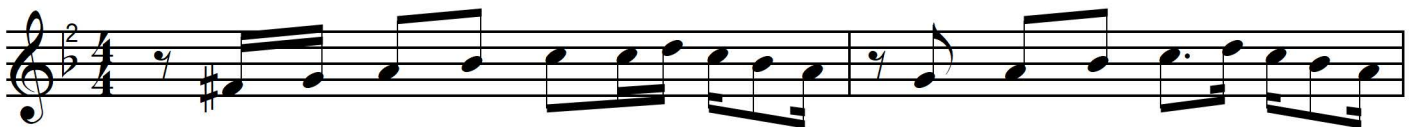


# Karanfil Deste Gider

Yöresi: *Kilis*Kimden alındığı: *Şinasi Çolakoğlu*

Derleyen ve notaya alan:  
**Muzaffer Sarısözen**  
 (1899, Sivas—04.01.1963, Ankara)  
 Derleme Tarihi: 01.12.1948



Ka ran fil des te gi der Hah hah ha na nay



Ko ku su dos ta gi der Hah hah ha na nay



Be nim kâl bim de sen sin Hah hah ha na nay



Se nin kâl bin de kim ler Hah hah ha na nay



Na yı na yı na yı nay Na nay el le rin ma lı



Çü rük bel le rin ba ğı Gü no lur dev ran dö ner



Ben de sa ra rım yâ ri Na nay na nay na nay na nay

D.C.  
 Yücel  
 16.02.2025

Not: Bağlantı bölümü giriş ve ara sazı olarak çalınabilir.

— 1 —

*Karanfil deste gider hah hah ha nanay*  
*Kokusu dosta gider hah hah ha nanay*  
*Benim kalbimde sensin hah hah ha nanay*  
*Senin kalbinde kimler hah hah ha nanay*

— 2 —

Bağlantı: {  
*Nay nay nay nay*  
*Nanay ellerin malı*  
*Çürük bellerin bağı*  
*Gün olur devran döner*  
*Ben de sararım yarı*  
*Nanay nanay nanay nanay*

*Kuru kastel akıyor hah hah ha nanay*  
*Yâr yüzüme bakmıyor hah hah ha nanay*  
*Üç deste gül topladım hah hah ha nanay*  
*Yârim gibi kokmuyor hah hah ha nanay*  
 Bağlantı