

# Şerahnümâ Şarkı

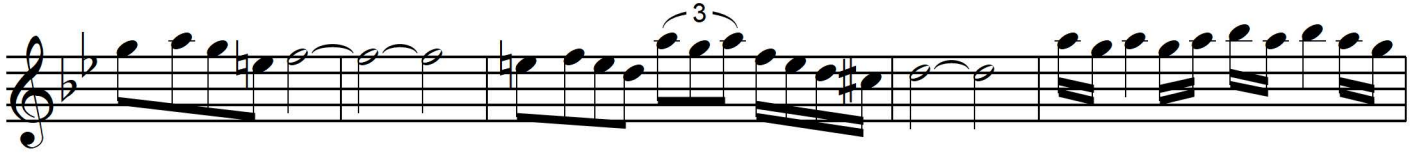
İstanbuldan adalara yelken kürek geçeriz

Beste ve Güfte:  
Yesari Asım Arsoy

Sofyân



İs tan bul dan A da la ra— yel ken kü rek ge çe riz—



ge çe— riz— ge çe— riz— SAZ—



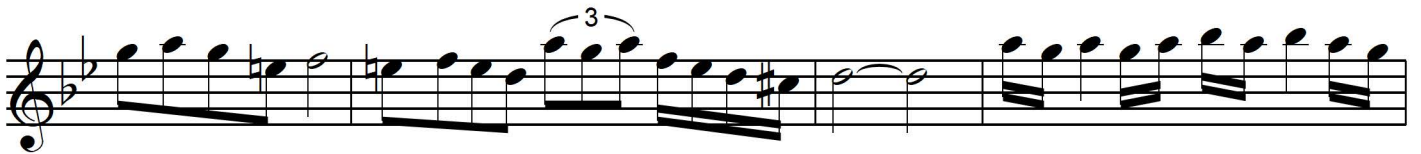
Şa râ— bı biz eh li dil ler— mec li sin de i çe— riz SAZ—



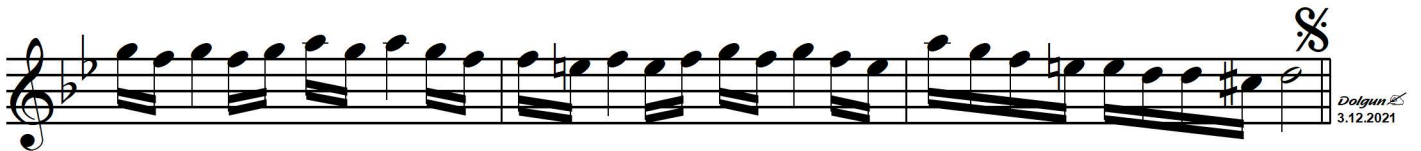
i çe— riz i çe— riz SAZ— —Son—



Ve fâ lı yı ve fâ— sı zı bir ba kış da— se çe— riz se çe— riz



SAZ— se çe— riz— SAZ—



Dolgun  
3.12.2021

İstanbul'dan Adalara yelken kürek geçeriz  
Şarâbı biz ehl-i diller meclisinde içeriz  
Vefâliyi vefâsız bir bakışta seçeriz  
Şarâbı biz ehl-i diller meclisinde içeriz