

Zâvil Şarkı

Senin ile benim derdim büyüktür

Sofyan ♩=116



Saz



Se nin i le — be nim — der — dim bü yük — tür —



A rı yo rum — se ni ve fâ — sız dün — yam SAZ —



Ni çin se ven — le rin — boy — nu e ğik — tir —



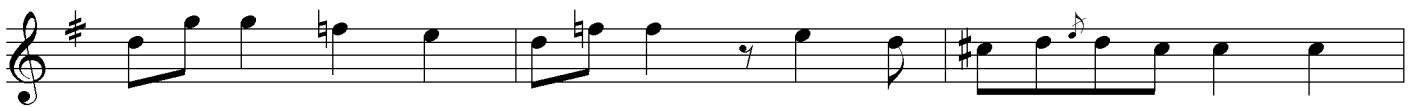
— So ru yo rum — sa na — ve fâ — sız dün — yam SAZ —



ARASAZI —



Si ne me vur du ğun — ze hir — li ok — tur



Se nin — de ben gi bi — dert le rin — çok — tur —



Dur ma dan dö ner — sin — ye rin — mi yok — tur —



— So ru yo rum — sa na — ve fâ — sız dün — yam SAZ —

Zâvil Şarkı

Senin ile benim derdim büyüktür

- 2 -

Beste: Alâeddin Şensoy
Güfte: Yasemin Atasever

Se nin â le min de yer bu lun — maz — mı

Ben den baş — ka sâ dık yar — bu lun — maz — SAZ —

Bağ la rın — da gon ca gül — bu lun — maz — mı SAZ —

— so ru yo rum — sa na — ve fa — sız dün — yam SAZ —

Dolgun 20.10.2010

*Senin ile benim derdim büyüktür
Arıyorum seni vefâsız dünyam
Niçin sevenlerin boynu eğiktir
Soruyorum sana vefâsız dünyam*

*Sineme vurduğun zehirli oktur
Senin de ben gibi detlerin çoktur
Durmadan dönersin yerin mi yoktur
Soruyorum sana vefâsız dünyam*

*Senin âleminde yer bulunmaz mı ?
Benden başka sadık yâr bulunmaz mı ?
Bağlarında gonca gül bulunmaz mı ?
Soruyorum sana vefâsız dünyam ?*