

Mâvi yaz gününde sarısı güzün

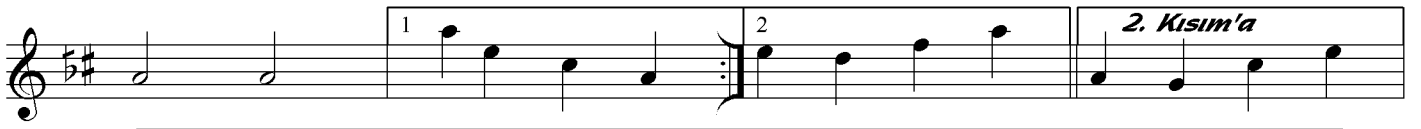
- 1 -

Beste: Alâeddin Yavaşca
Güfte: Behçet Kemâl Çağlar

Sofyân



Aranağme



1. Kısım



Ma vi yaz gü nün de sa rı sı gü zün



i çi me ya vaş ca yer leş ti hü



zün SAZ Ne ö ten se sin var

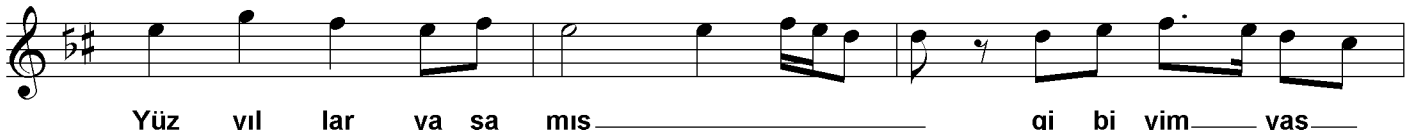


ne tü ten yü zün SAZ i çi me ya



vaş ca yer leş ti hü zün SAZ D.C.

2. Kısım



Yüz yıl lar ya şa mış gi bi yim yaş

Uzzâl Şarkı

Mâvi yaz gününde sarısı güzün

- 2 -

Beste: Alâeddin Yavaşca
Güfte: Behçet Kemâl Çağlar

ca Ge ce ler zın dan ca
yas tı ğım taş ca SAZ
i çi me has re tin
sin di ya vaş ca SAZ Gön lü me sen siz
ce yer leş ti hü zün SAZ zün (Son)

*Mavi yaz gününde sarısı güzün
İçime yavaşca yerleşti hüzn*

*Ne öten sesin var ne tüten yüzün
içime yavaşca yerleşti hüzn*

*Yüz yıllar yaşamış gibiyim yaşca
Geceler zıندانca yastığım taşca*

*İçime hasretin sindi yavaşca
Gönlüme sensizce yerleşti hüzn*