

TRT Rep.No:10435

UŞŞÂK ŞARKI

Şiir gibi bir aşkı o AKLINDA MI?

Söz:Ahmet Selçuk İLKAN
Müzik:Mahmut OĞUL
(Üsküdar-1988)

U:Düyek
S:3',30"



ARANAĞME..



Şİ İR Gİ Bİ BİR AŞK TIO AK LIN DA MI AK LIN DA MI



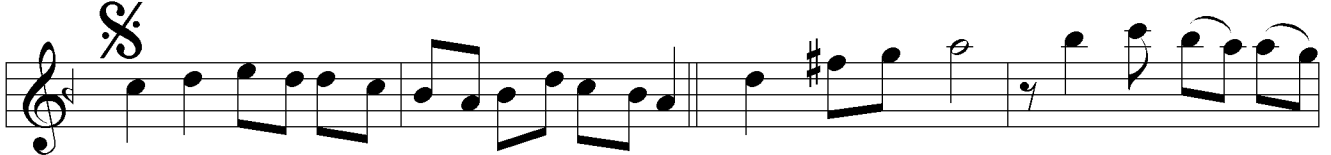
YA ZIL MA MIŞ RO MAN DI O AK LIN DA MI AK LIN DA MI



SEV GİDO LU BİR NA KIŞ TI KÂLP TEN KAL BE BİR A KIŞ TI



HER ŞEY NASIL BAŞ LA MIŞ TI AK LIN DA MI AK LIN DA MI



(-----Saz-----) GÖZ LERİ MİN DOL DU ĞU GÜN



U MUT LA RIN SOL DU ĞU GÜN AY RILI ĞIN OL DU ĞU GÜN



AK LIN DA MI AK LIN DA MI AK LIN DA MI AK LIN DA MI

-Son-

./.



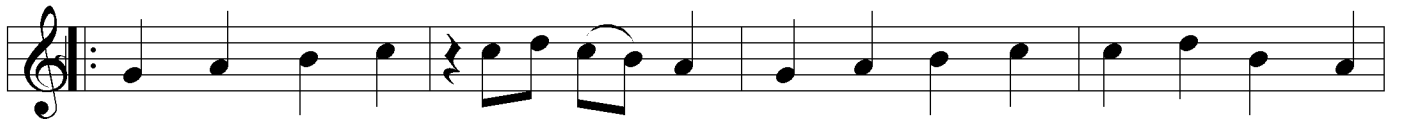
ARANAĞME..



NEU MUT LAR VER DİN BA NA MUT LU LUK LAR SER DİN BA NA



UNU TA MAM DER DİN BA NA AK LIN DA MI AK LIN DA MI



BİR BAŞ KAY DI ODU RAK LAR HÂ LÂ BİZ DEN İZ LER SAK LAR



O CAD DE LER OSO KAK LAR AK LIN DA MI AK LIN DA MI

Şiir gibi bir aşkı o
Aklında mı, aklında mı?
Yazılmamış romandı o
Aklında mı, aklında mı?

Ne umutlar verdin bana
Mutluluklar serdin bana
Unutamam derdin bana
Aklında mı, aklında mı?

Sevgi dolu bir nakıştı
Kalpten kalbe bir akıştı
Herşey nasıl başlamıştı
Aklında mı, aklında mı?

Bir başkaydı o duraklar
Hâlâ bizden izler saklar
O caddeler, o sokaklar
Aklında mı, aklında mı?

Gözlerimin dolduğu gün
Umutların solduğu gün
Ayrılığın olduğu gün
Aklında mı, aklında mı?..