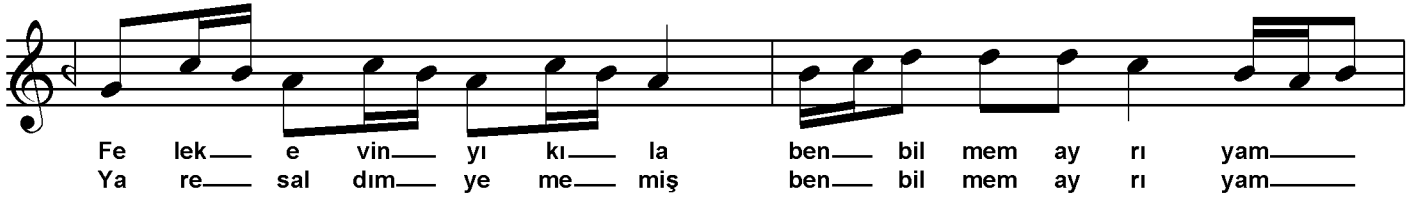
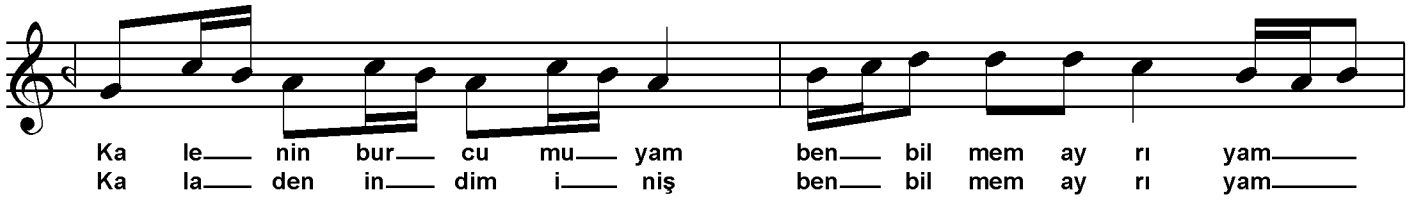


Uşşak Türkü

Kalenin burcumuyam

"Vay Sürmeli Sürmeli"

Sofyân ♩ = 92



Kalenin burcu muyum?

Dil bilmez gürcü müyüm?

Felek evin yıkıla,

Ben çirkin harcı mıyım?

Kaleden indim iniş,

Mendilim dolu yemiş.

Yare saldım yememiş,

Kendisi gelsin demiş.

Kaleden hopladın mı?

Fiştanı topladın mı?

Oğlan der ki gel bana,

Kız der ki çatladın mı?

**Nakarat: Vay sürmeli sürmeli
Ben bilmem ayıryam
Severken sevdirmeli
Elleri kınalı**