

Uşşak Rumeli Türküsü

Alişimin kaşları kâre

Beste: ?

Güfte: ?

Nim Sofyân ♩ = 92

- 1 -



A li ş i min kaş la r ı kâ re
 Ev le rl var hâ ne hâ ne
 Ev le ri var yol ba ş in da



a man Sen aç tın sı
 a man Ben le ri var
 a man Ben le rl var



ne me yâ re
 ta ne ta ne
 sol ka ş in da



SAZ
 SAZ
 SAZ



Bu la ma dım der di me çâ re
 Sa ra ma dım kâ ne kâ ne
 Sa ra ma dım genç ya ş im da



a man Gör me dım hiç
 a man
 a man



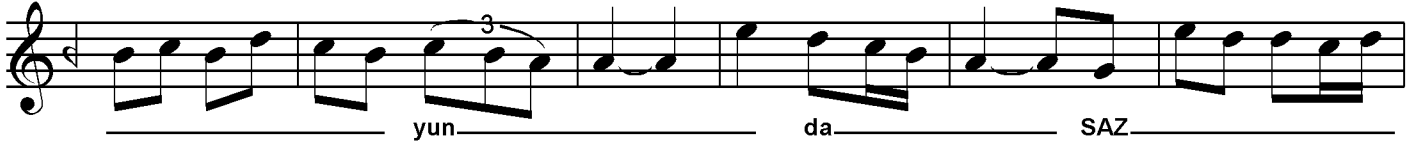
ah ci van a li ş i mi Tu na bo



yun da gör me dım

Uşşak Rumeli Türküsü*Alişimin kaşları kâre*

- 2 -

*Beste: ?**Güfte: ?*Aysel
08.11.2015

D.C.

*Alişim'in kaşları kâre aman
Sen açtın sîneme yare aman
Bulamadım derdime çâre aman*

*Evleri var hâne hâne aman
Benleri var tane tane aman
Saramadım kane kane aman*

*Evleri var yolbaşında aman
Benleri var sol kaşında aman
Saramadım genç yaşında aman*

Nakarat:

*Görmedim hiç Civan Alişim'i Tuna Boyu'nda
Görmedim hiç Arslan Alişim'i Tuna Boyu'nda*