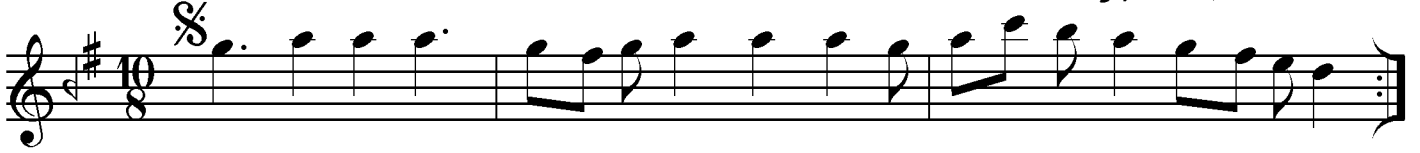
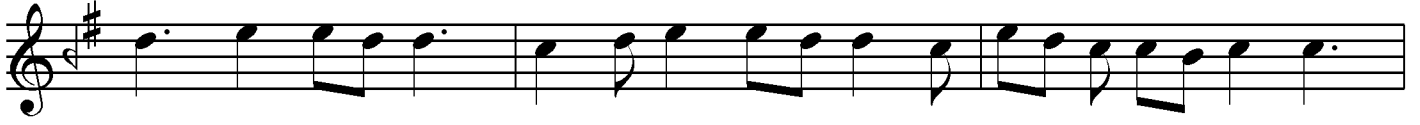


Curcuna

Beste: Sadeddin Kaynak  
Güfte: Hacı Mehmet Emin Zihni

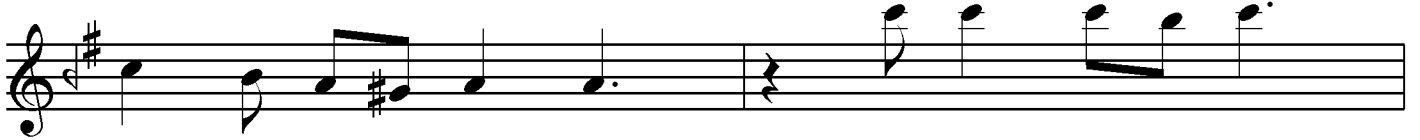
Var dım ki yur dun dan a yağ gö çür müş  
Cam lar şı kest ol muş mey ler dö kül müş



Yav ru git miş is sız kal miş o ta ğı  
Sa ki ler mec lis ten çek miş a ya ğı



SAZ sa ki ler mec lis ten çek miş



a ya ğı SAZ



Lâ le yi sün bü lü gü lü har al mış



Sü ley man tah tı nı san ki mar al mış



SAZ zev kü şevk eh li mi a hü



zar al mış ga ma tab dil ol muş ül fe tin ça ğı



SAZ ga ma tab dil ol muş ül fe

Beste: Sadeddin Kaynak  
Güfte: Hacı Mehmet Emin Zihni

tin ça \_\_\_\_\_ ğı \_\_\_\_\_ SAZ \_\_\_\_\_ Zih ni derd e

lin den her za \_\_\_\_\_ man \_\_\_\_\_ ağ lar \_\_\_\_\_ SAZ \_\_\_\_\_

Var dım ki bağ ağ lar ba \_\_\_\_\_ ğı \_\_\_\_\_ ban \_\_\_\_\_ ağ lar \_\_\_\_\_ SAZ \_\_\_\_\_

*Vardımki yurdundan ayak göçürmüş  
Yavru gitmiş ıssız kalmış otağı  
Camlar şikest olmuş meyler dökülmüş  
Sâkiler meclisten çekmiş ayağı*

*Kanğı dağda görsem ben o merali  
Kanğı yerde görsem çeşmi gazali  
Avcılardan korkmuş ceylan misali  
Geçmiş dağdan dağa yoktur durağı*

*Lâleyi sünbülü gülü har almış  
Zevkü şevk ehlini ahü zar almış  
Süleyman tahtını sanki mar almış  
Gama tabdil olmuş ülfetin çağı*

*Zihni dert elinden her zaman ağlar  
Vardım ki bağ ağlar bağban ağlar  
Sümbüller perişan güller kan ağlar  
Şeyda bülbül terk edeli bu bağı*