

Tâhir Bûselik Yürük Semâî

O gül endam

- 1 -

Beste: Hacı Sadullah Ağa
Güfte: Enderinî Vasıf

Ah O gül en dam bir al şâ le bü rün



sün yü rü sün hey hey SAZ



gel gel gel ser vi nâ zım SAZ



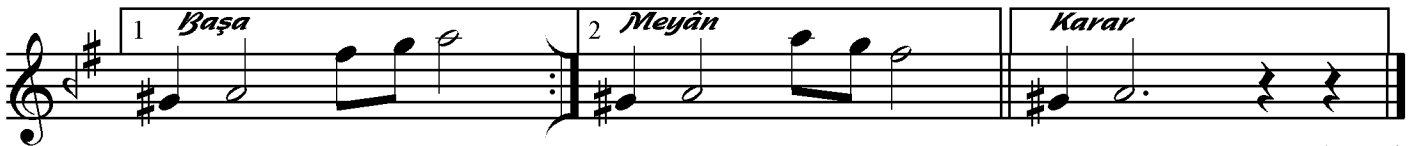
gel gel gel ça re sa zım



Ah O gül en da mı bir al şâ le bü rün



sün yü rü sün hey



hey SAZ hey SAZ SAZ (Son)



A hı a lıp â ğü şe bu ça ğın da me yan nı



na zın zın SAZ



gel _____ gel _____ gel ser _____ vi nâ _____ zım _____



gel _____ gel _____ gel ça _____ re _____ sa _____ zım _____



A _____ hı a lıp â _____ ğû _____ şe _____ bu _____ ça _____ ğın da me yan _____



_____ na _____ zın _____

*O gül endam bir al şâle bürünsün yürüsün
Ucu gönlüm gibi ardınca sürünsün yürüsün
Alup ağuşa bu çağında meyan nazir
Sarar ol servi kaddi vasıf öğünsün yürüsün*

Terennüm

Gel gel servi nâzım çâre sâzım

O gül endam bir al şâle bürünsün yürüsün