


Kul oldum bir cefakâre

Şehnazbuselik
Yürük semaî


Zekâî Dede Efendi



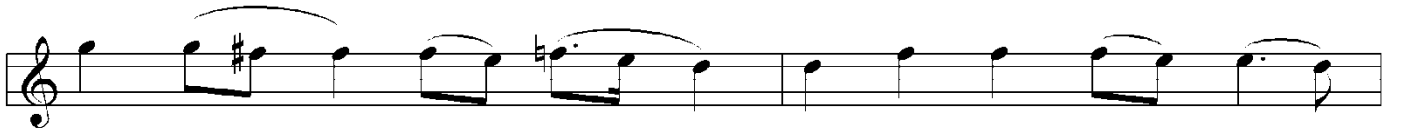
Kul ol dum bir ce fa kâ re ci han ba ğın
Me ca dum lim yok dur in kâ re fi han ba ğın
Gü zel le rin şe ref ra zı gö ren vas lı



da gül fem dir da gül fem dir
na ma tem dir na ma tem dir
na hür rem dir na hür rem dir



Be li be li yel lel li yâr be li be li



ye lel li dust ya lâ ye le lel



le le li Yâr yâr



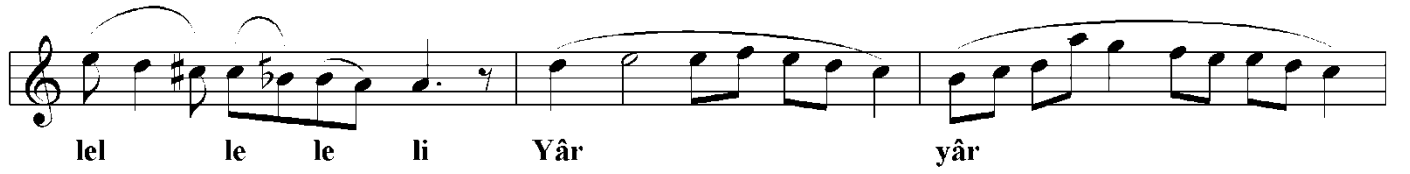
yâr yâr be li yâ rim



Gö nül sev di o şeh na zı tü ken mez şı



ve vü na zı ve vü na zı



Mustafa UZUNOĞLU

**Kul oldum bir cefakâre cihan bağında gülfemdir
Mecalim yoktur inkâre firakı bana matemdir
Gönül sevdi o şehnazı, tükenmez şivevü nazı
Güzellerin şerefrazı gören vaslına hürremdir**