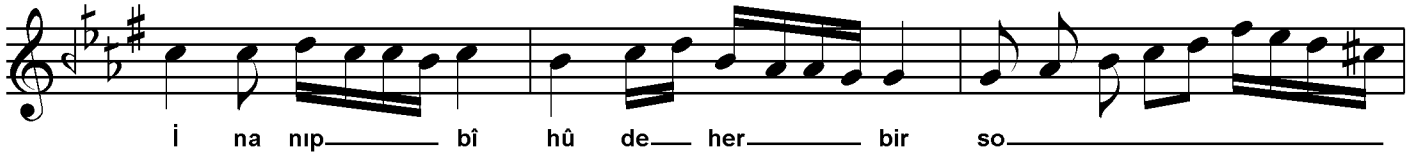
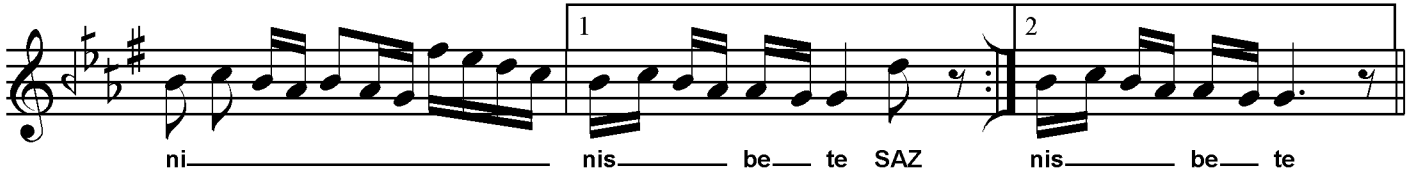


Sûz-nâk Şarkı

Başladın ağıâr ile ünsiyete

Beste: Hacı Ârif Bey
Güfte: ?

Devri hindî



Tokgöz
20.05.2015

*Başladın ağıâr ile ünsiyete
Sabrolunmaz göz göre bu nisbete
İnanıp bî-hûde her bir sohbeta
Sabrolunmaz göz göre bu nisbete*

*Gayrıdan çektin sanırdım dâmeni
Söylemişlerken inanmazdım seni
Bu hususta sende çok üzdün beni
Sabrolunmaz göz göre bu nisbete*