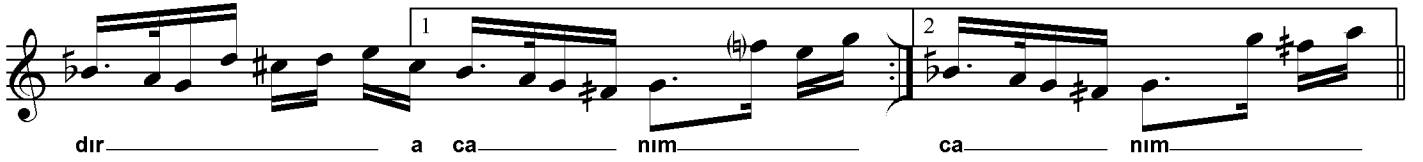


Sûz-i Dil-Ârâ Şarkı

Nihâl-i kametin bir gül-fidandır

Beste: Sultan II. Mahmut (Adli)
Güfte: ?

Aksak



*Nihali kametin bir gülfidandır a canım
Senin üftadegânın bülbülandır a canım
Nigahın afeti canücihandır a canım
Yamandır şöreti hüsnün yamandır a canım*