

SEGAH YÜRÜKSEMÂİ

Tutu-i mu'cize-guyem ne desem "laf" değil

Yürük Semâî

♩ = 100
3' 50"

Buhurî zade M. İtrî Efendi
Nef' ı



(1) AH TU - TI - İ MU - Cİ - ZE GU - YEM NE - DE - SEM LAF DE - ĞİL
(2) AH ÇER - Hİ - LE SÖY - LE - ŞE - MEM A - Yİ - NE - Sİ SAF DE - ĞİL
(4) AH EH - Lİ DİL - BİR - Bİ - Rİ - Nİ BİL - ME - MEK İN - SAF DE - ĞİL



TU - TI - İ MU - Cİ - ZE GU - YEM NE - DE - SEM LAF DE - ĞİL
ÇER - Hİ - LE SÖY - LE - ŞE - MEM A - Yİ - NE - Sİ SAF DE - ĞİL
EH - Lİ DİL - BİR - Bİ - Rİ - Nİ BİL - ME - MEK İN - SAF DE - ĞİL



BE - Lİ YA - RİM BE - Lİ DOST BE - Lİ MI - RİM BE - Lİ DOST



BE - Lİ ÖM - RÜM BE - Lİ DOST

(SAZ)



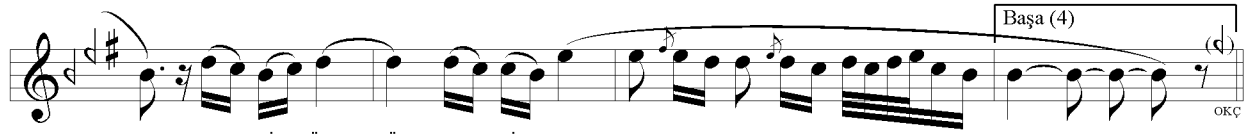
(3) AH EH - Lİ - DİL - DİR Dİ - YE - MEM Sİ - NE - Sİ SAF OL - MA - YA - NA



AH EH - Lİ DİL - DİR Dİ - YE - MEM Sİ - NE - Sİ SAF OL - MA - YA - NA



AH BE - Lİ YA - RİM BE - Lİ DOST BE - Lİ MI - RİM BE - Lİ DOST



BE - Lİ ÖM - RÜM BE - Lİ DOST

Tutu-i mu'cize-gu: Mucizevi sözler söyleyen papağan

Laf: Boş, bayağı

Çerh: Felek

Ayine: Ayna (kalp)

Saf: Temiz

Ehl-i dil: Gönül ehli

Sine: Göğüs (gönül)

Tutu-i mu'cize-guyem, ne desem "laf" değil

Çerh ile söyleşemem, ayinesi saf değil

"Ehl-i dildir" diyemem, sinesi saf olmayana

Ehl-i dil birbirini bilmemek insaf değil

Nef' ı

Fa i la tün fe i la tün fe i la tün fe i lun