

## Tuti-i mucize gûyem ne desem lâf de ğil

Segâh yürük semâi

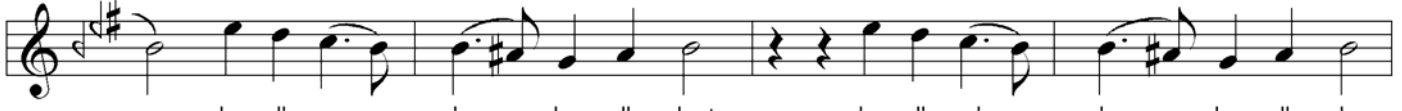
Söz : Nef-i Ömer Efendi  
Müzik : İTRİ



Añ tu ti i mu ci ze gû yem ne de sem lâf de ğil  
Añ çerñ i le söy le şe mem a yi ne si saf de ğil  
Añ eñ li dil bir bi ri ni bil me mek in saf de ğil



tu ti i mu ci ze gû yem ne de sem lâf de ğil  
çerñ i le söy le şe mem a yi ne si saf de ğil  
Eñ li dil bir bi ri ni bil me mek in saf de ğil



be li ya rim be li dost be li mi rim be li dos



Be li öm rüm be li dost (Son)



Añ eñ li dil dir di ye mem si ne si saf ol ma ya na



Añ eñ li dil dir di ye mem si ne si saf ol ma ya na



Añ be li ya rim be li dost be li mi rim be li dost



be li öm rüm be li dost D.C.

Tuti-i mucize gûyem ne desem lâf de ğil  
Çerñ ile söyleşemem aynesini saf de ğil  
Eñ-i dildir diyemem sinesi saf olmayana  
Eñ-i dil birbirini bilmemek insaf de ğil