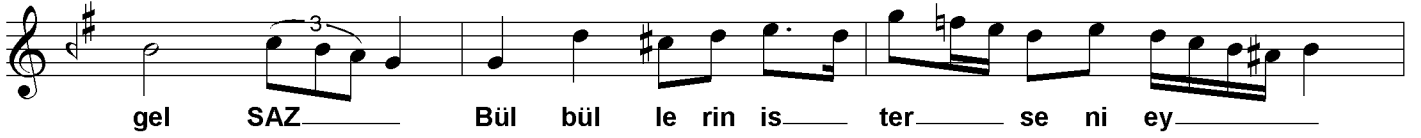




Aranağme



Bül bül le rin is ter se ni ey gon câ de hen



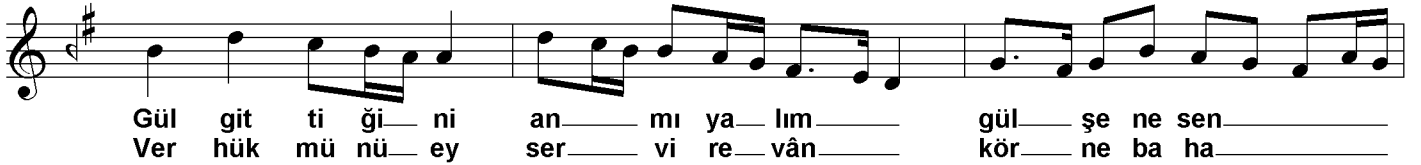
gel SAZ Bül bül le rin is ter se ni ey



gon câ de hen gel SAZ Gül git ti ği ni
Ver hük mü nü ey



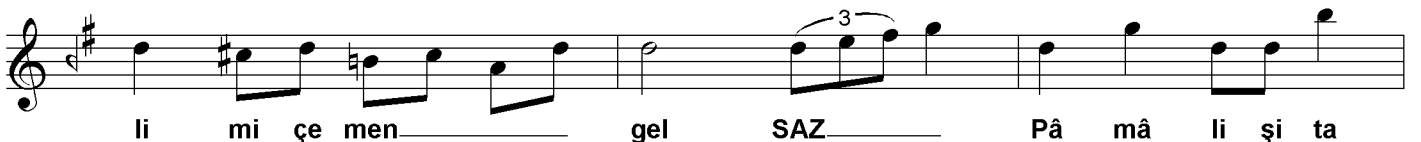
an mı ya lim ser vi re vân gül şe ne sen
köh ne ba hâ gel SAZ rın



Gül git ti ği ni an mı ya lim gül şe ne sen
Ver hük mü nü ey ser vi re vân kör ne ba ha



gel SAZ Pâ mâ lı şı ta ol ma dan ik



li mi çe men gel SAZ Pâ mâ lı şı ta



ol ma dan ik li mi çe men gel

Bülbüllerin ister seni ey goncâ dehen gel
Gül gittiğini anmıyalım gülşene sen gel
Pâmâli şita olmadan iklimi çemen gel
Ver hükümünü ey servi revân köhne bâharın