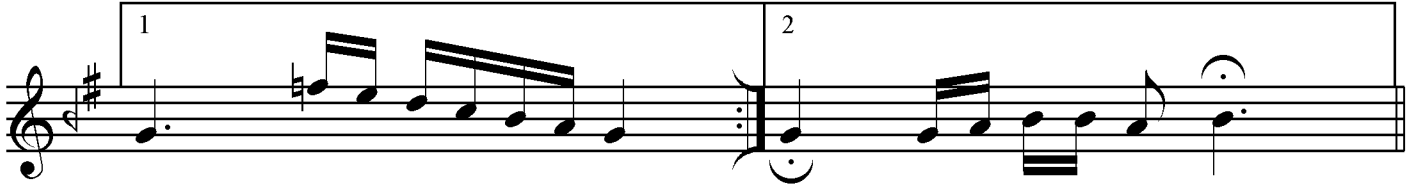


**Rast Şarkı****Her yer karanlık**  
"Makber"**Beste: Mehmed Bahâ Pars**  
(Şeyh) (1877 – 25.10.1953)  
**Güfte: Abdülhak Hamit Tarhan**  
(02.01.1852 – 12.04.1937)**Düyek**

Aranağme

**Serbest**

Her yer ka ran lık pür nur o mev ki  
Ya hâ bı gâ hı dil ber mi ya Rab  
Kab ri çi çek ten bir tür be ol muş  
Bir hac le gâ he dön müş se tür ben



Mağ rib mi yok sa mak ber mi ya rab  
Rü ya de ğil bu ay niy le vâ ki  
Dön müş o tür be bir hac le gâ he  
Aç koy nu nu aç mâ şu ku num ben



mağ rib mi yok sa mak ber mi ya rab  
rü ya de ğil bu ay niy le vâ ki  
dön müş o tür be bir hac le gâ he  
aç koy nu nu aç ma şu ku num ben

Yücel  
15.04.2015

*Her yer karanlık pür-nür o mevkî  
Mağrib mi yoksa makber mi yâ Râb  
Yâ hâbgâh-ı dilber mi yâ Râb  
Rüyâ değil bu aynıyle vakî.*

*Kabrin çiçekten bir türbe olmuş  
Dönmüş o türbe bir haclegâhe  
Bir haclegâhe dönmüşse türben  
Aç koynunu aç maşukânım ben.*