

**Hâfız'ın kabri olan bahçede bir gül varmış**  
"Kindlerin Ölümü"Beste: Münir Nurettin Selçuk  
Güfte: Yahyâ Kemâl Beyatlı

Sengîn Semâî ♩ = 92

- 1 -



**Hâfız'ın kabri olan bahçede bir gül varmış**  
**"Kındelerin Ölümü"**Beste: Münir Nurettin Selçuk  
Güfte: Yahyâ Kemâl Beyatlı

- 2 -



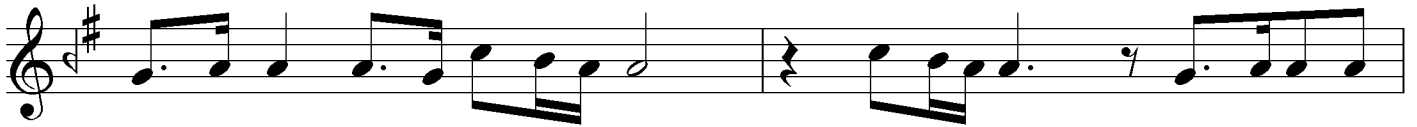
da ka lan kab rin de Her se her bir gül a çar



her ge ce bir bül bül ö ter

*Arasazi*

Ve se rin ser vi ler al tın da ka lan kab rin de



Her se her bir gül a çar SAZ her ge ce



bir bül bül ö ter Her ge ce bir bül bül ö ter

Metin  
05.11.2011

*Hâfız'ın kabri olan bahçede bir gül varmış  
Yeniden her gün açarmış, kanayan rengiyle  
Gece bülbül ağaran vakte kadar ağlarmış  
Eski şirazi hayâl ettiren âhengiyle*

*Ölüm âsüde bahar ülkesidir, her rinde;  
Gönlü her yerde buhur-dân gibi yıllarca tüter  
Ve serin serviler altında kalan kabrinde  
Her seher bir gül açar, her gece bir bülbül öter*

*Âsüde: rahat, huzur içinde**Rind: aldırışsız, dünya işlerine önem vermeyen.**Dış görünüşü laübali olduğu halde, aslında kâmil olan kimse.**Buhur-dân: tütsülük**Seher: sabah olmağa başladığı vakit*