

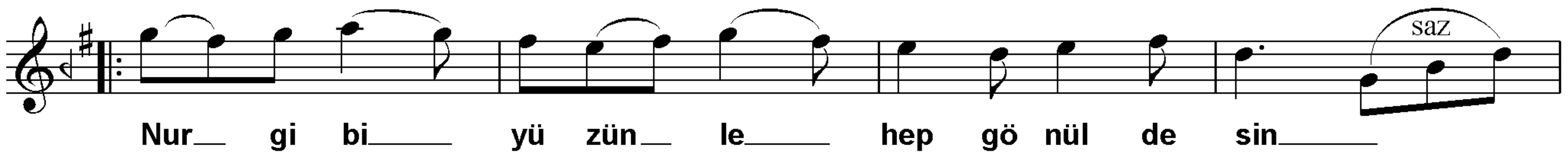
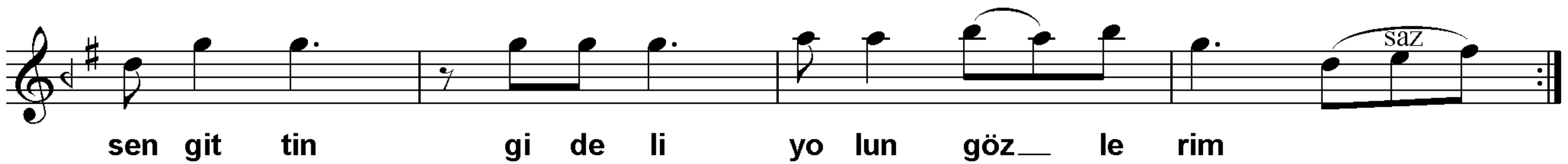
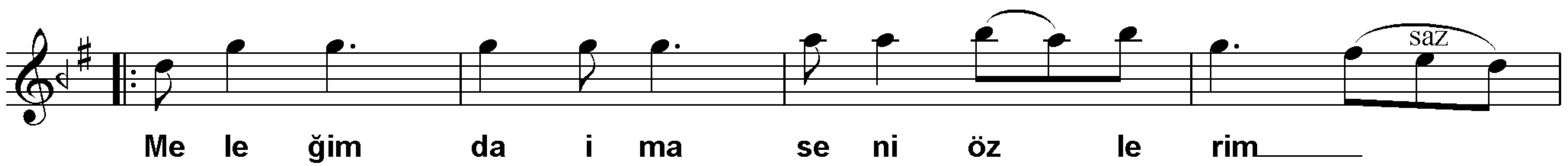
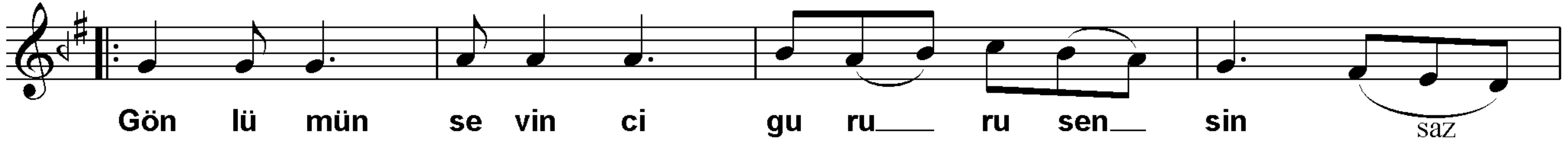
## YÜRÜK SEMAİ

## GÖNLÜMÜN SEVİNCİ

♩ = 288

Aranağme

Ankara (1984)



## GÖNLÜMÜN SEVİNCİ

Ankara (1984)

Has re tim\_\_\_\_\_ yü re ğim\_\_\_\_\_ her an ağ lı yor

Ge le mem\_\_\_\_\_ gü ze lim\_\_\_\_\_ ka der bağ lı yor\_\_\_\_\_ (son) ♪

2. Ner de sin me le ğim kim bi lir ner de

Gü ne şin bir baş ka bat tı ğı yer de de

Has re tin i çim de bir a teş gi bi

Bu yü rek da yan maz böy le bir der de

GÖNLÜMÜN SEVİNCİ GURURU SENSİN  
 KALBİMİN NEŞ'ESİ HUZURU SENSİN  
 YAŞAMAK GÜCÜNÜ SEN VERDİN BANA  
 BAHÇEMDE GÜLÜMÜN GONCASI SENSİN

MELEĞİM DAİMA SENİ ÖZLERİM  
 SEN GİTTİN GİDELİ YOLUN GÖZLERİM  
 NUR GİBİ YÜZÜNLE HEP GÖNÜLDESİN  
 BİR MELEK DEĞİL DE SÖYLE SEN NESİN

HASRETİM YÜREĞİM HER AN AĞLIYOR  
 GELEMEM MELEĞİM KADER BAĞLIYOR

NERDESİN MELEĞİM KİM BİLİR NERDE  
 GÜNEŞİN BİR BAŞKA BATTIĞI YERDE  
 HASRETİN İÇİMDE BİR ATEŞ GİBİ  
 BU YÜREK DAYANMAZ BÖYLE BİR DERDE

MELEĞİM DAİMA....(Nakarar)