

Gönlümün ezhâr içinde gül gibi dildârı var

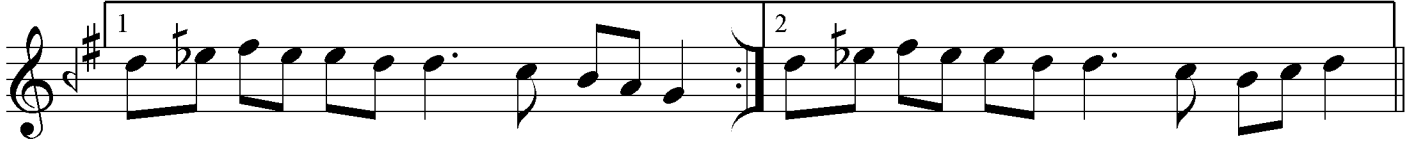
Beste: Fehmi Tokay

Güfte: ?

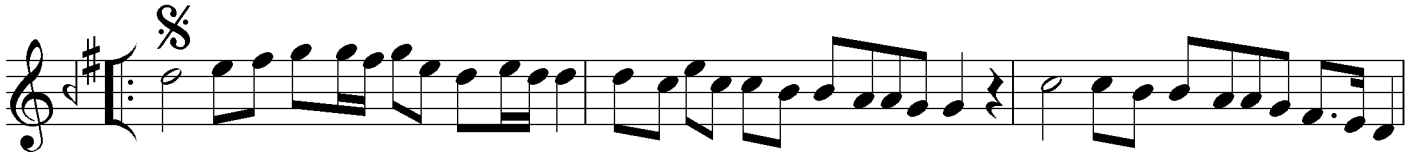
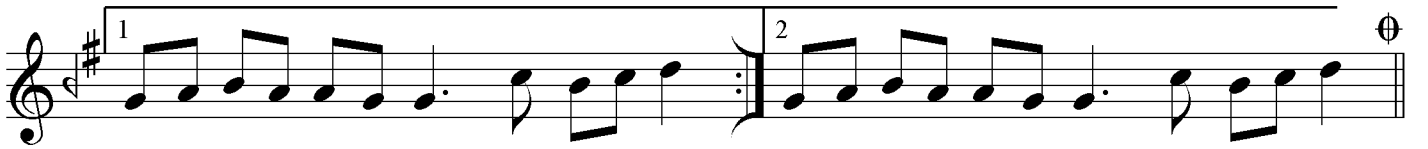
Devr-i Hindi ♩ = 84



Gön lü mün ez hâr i çin de gül gi bi dil



dâ rı var SAZ dâ rı var SAZ

Ney le yim her sev gi sin de bir yı ğın ağ
Her gü lün bir gon ca sı her gon ca nın biryâ rı var SAZ yâ rı var SAZ
hâ rı var SAZ hâ rı var SAZ

Gül se ven ler kat la nır hâ



rın dil â zâr cev ri ne

**Aranağme**Metin
26.11.2011

**Gönlüm ezhâr içinde gül gibi dildârı var
Neyleyim her sevgisinde bir yığın ağyârı var
Gül sevenler katlanır hârın dilâzâr cevrine
Her gülün bir goncası her goncanın bir hârı var**