

# Rast Şarkı

Fitneler gizlemiş mahmur gözüne

Beste: Mahmut Celâleddin Paşa  
Güfte: ?

Semâî



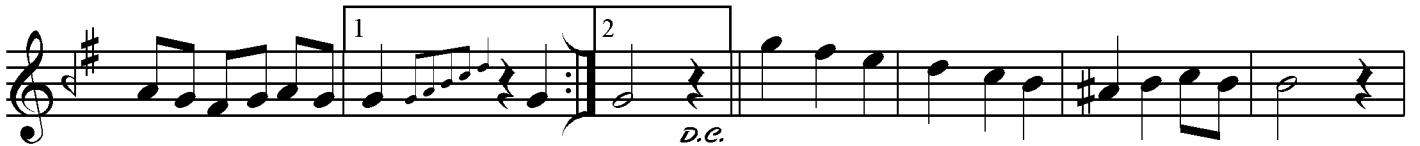
Aranâğme



Fit ne ler giz le miş mah mûr gö zü ne  
Göz de du rur i ken dâ im ha yâ li



ne Naz la nır sev di ğim bak sam  
li Ben den e sir gi yor nû rı



yü zü ne ne Gö nül al da nı yor  
ce mâ li li U nut muş sa nı rım



tat lı sö zü ne gö nül al  
vâ di vi sâ li u nut muş



da nı yor tat lı sö zü ne  
sa nı rım vâ di vi sâ li

Behre  
09.01.2015

*Fitneler gizlemiş mahmûr gözüne Gözde durur iken dâim hayâlî*  
*Nazlanır sevdiğim baksam yüzüne Benden esirgiyor nûr-ı cemâlî*  
*Gönül aldaniyor tatlı sözüne Unutmuş sanırım vâd-ı visâlî*  
*Nazlanır sevdiğim baksam yüzüne Nazlanır sevdiğim baksam yüzüne*