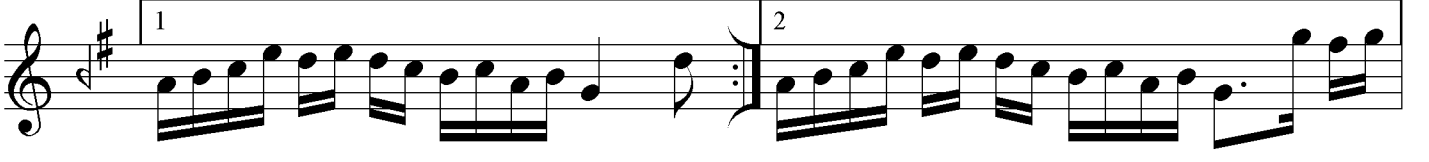
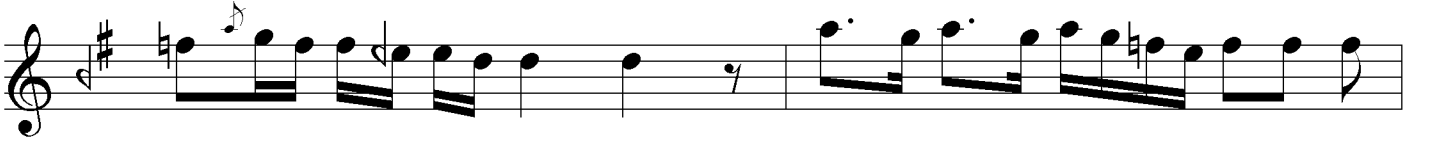




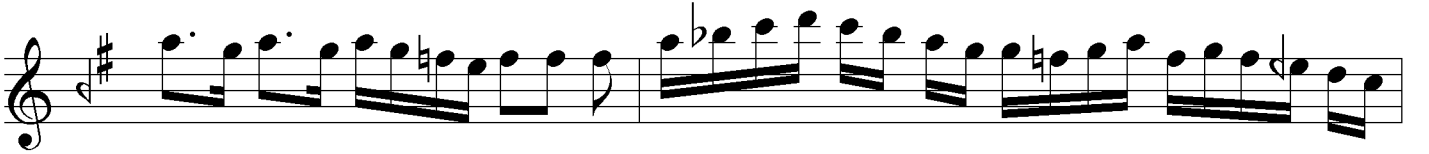
**Rast şarkı**  
**Çalıma bak efede**  
**- 2 -**



Ba şı gö ğe e ri yor hay din di



e ri yor SAZ



Bu lut la ra



gi ri yor hay din di gi ri yor SAZ



Bu lut la ra gi ri yor hay din di



gi ri yor

Serhan  
19.07.2010

*Çalıma bak efede, (haydindi efede)  
Nasıl durmuş tepede, (haydindi tepede)  
Açık saçık bele de (haydindi bele de)  
Tarabulus fese de (haydindi fese de)*

*Başı göğe eriyor, (haydindi eriyor)  
Bulutlara giriyor, (haydindi giriyor)*

*Efe delikanlıdır,  
Şanlıdır hem anlıdır  
Gözleri dumanlıdır,  
Sanki dokuz canlıdır*

*Zeğe taş atıyor,  
Halka tavra satıyor.*