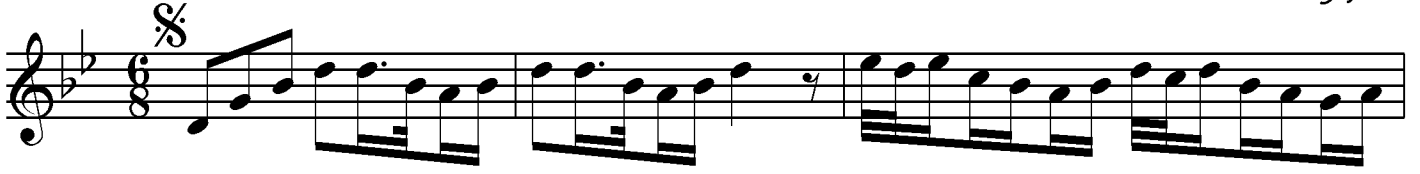
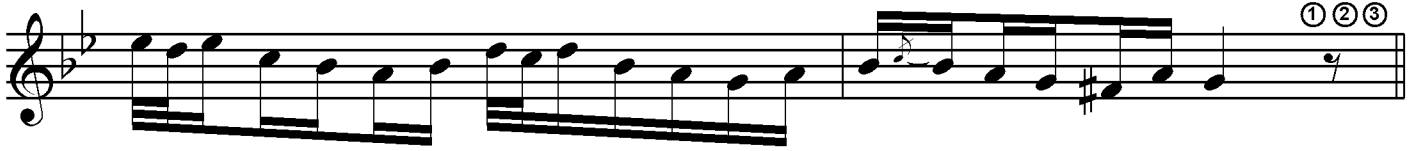


**Nihâvend Şarkı***Yüzünde var bir beni**Beste: Zeki Arif Ataerğın**Bes. Tarihi: 1930 İst. Üsküdar**Güfte: ?**Yürük Semâi*

- 1 -

*Aranâğme*

Yü zün de — bir — be ni kar gi bi — be yaz — te — ni



kar — gi bi — be — yaz — te — ni ken di si bir — gül — am — ma —



can — ya kı yor — di ke — ni ken di si bir — gül — am ma —



can — ya — kı — yor — di — ke — ni Böy le le vent gör — me — dim



hem bo yu var — hem — e ni böy le le vent gör — me — dim



hem bo yu var — hem — e ni Et ti bir ba — kı — şıy la —

**Nihâvend Şarkı***Yüzünde var bir beni*

- 2 -

*Beste: Zeki Arif Ataerğın**Best. Tarihi: 1930 İst. Üsküdar**Güfte: ?*

de li di va— ne— be— ni et ti bir ba— kı— şıy la—



de— li— di— va— ne— be— ni De dim— gö nül den



can— dan se— vi— yo rum ben— se— ni se vi yo rum ben se ni



Sen yü zü nü— ka par— san— ben— ö pe— rim en— se— ni Sen yü zü nü— ka



par— san— ben ö— pe— rim— en— se— ni

Aysel  
20.04.2015*Yüzünde var bir beni kar gibi beyaz teni**Kendisi bir gül amma can yakıyor dikenini**Böyle levent görmedim hem boyu var hem eni**Etti bir bakışla deli divâne beni**Dedim gönülden candan seviyorum ben seni**Sen yüzünü kaparsan ben öperim enseni*