

Nihâvend Şarkı

Yâ Rab Kalbimin Sâhibi Nerde

Beste ve Güfte:
Dramalî Hasan Hasgüler

Düyek



Arañme



Yâ rab kal bi min sâ



hi bi ner de

SAZ

SAZ



A ra dim sor dum o nu her yer de

SAZ



SAZ

Has re tin

dü şür dü

be ni der de



SAZ

Has re tin

dü şür dü

be ni der de

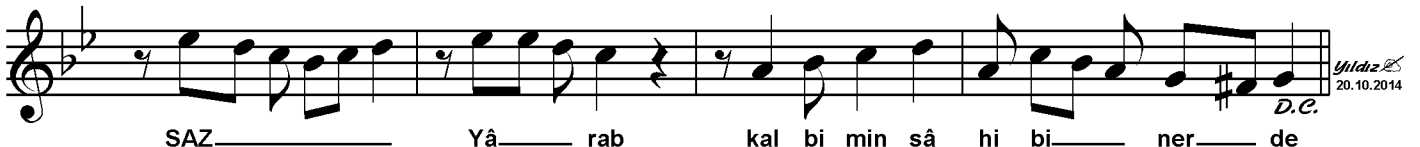


SAZ

Yâ rab

kal bi min sâ

hi bi ner de



SAZ

Yâ rab

kal bi min sâ

hi bi ner de

Yıldız
20.10.2014

D.C.

*Yâ rab kalbimin sâhibi nerde
Aradım sordum onu her yerde
Hasretin düşürdü beni derde
Yâ rab kalbimin sâhibi nerde*

*Aşkın gülleri sarardı soldu
Gözlerim yaşlarla göl gibi doldu
Gündüzüm gecem karanlık oldu
Yâ rab kalbimin sâhibi nerde*