

Nihâvend Fantazi

Şu güzeller güzeli yâr gibi geldi bana

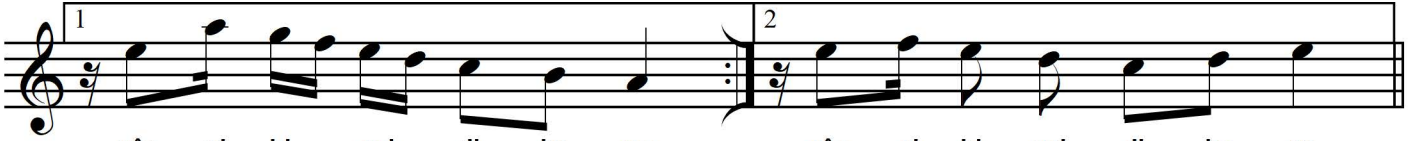
Düyek ♪ = 128



Aranağme



Şu gü zel ler gü ze li
Gel be nim gon ca gü lüm



yâr gi bi gel di ba na
kal ma dı ta ham mü lüm

yâr gi bi gel di ba na
kal ma dı ta ham mü lüm



Göz le rin de bir ma nâ
Sen siz ha yat ız mir lim

var gi bi gel di ba na
zor gi bi gel di ba na

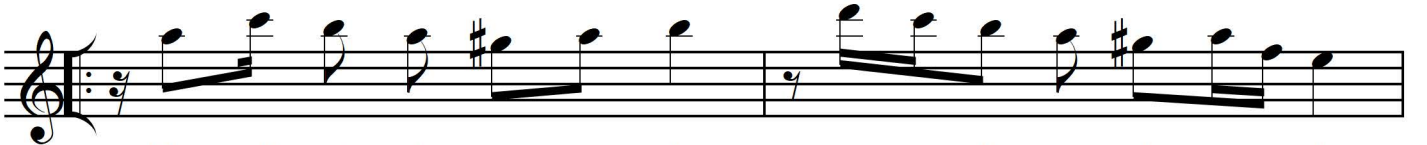


Saz



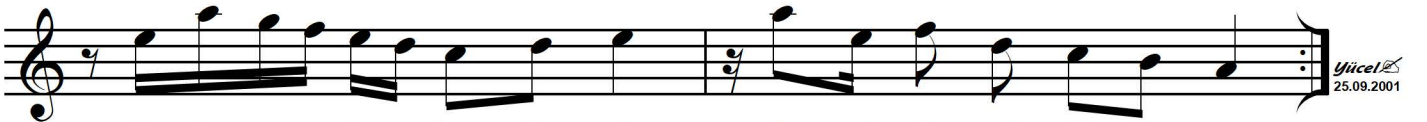
Bir mü nâ sip za man da

me se lâ sa at on da



Bu lu şa lım kor don da

der gi bi gel di ba na

Yücel
25.09.2001

*Şu güzeller güzeli, yâr gibi geldi bana,
gözlerinde bir manâ, var gibi geldi bana.
Bir münâsip zamanda, meselâ saat on da,
Buluşalım kordon'da, der gibi geldi bana.*

*Gel benim gonca gülüm, kalmadı tahammülüm,
Sensiz hayat İzmir'lim, zor gibi geldi bana.
Bir münâsip zamanda, meselâ saat on da,
Buluşalım kordon'da, der gibi geldi bana.*