

Nihâvend Şarkı

Ruyinden at nikabı

Beste: Hacı Ârif Bey
Güfte:?

Aksak



Rû yin den at ni kâ bı Dol dur şa râ
Hâ nen de ler sa râ ser Düm tek le hep



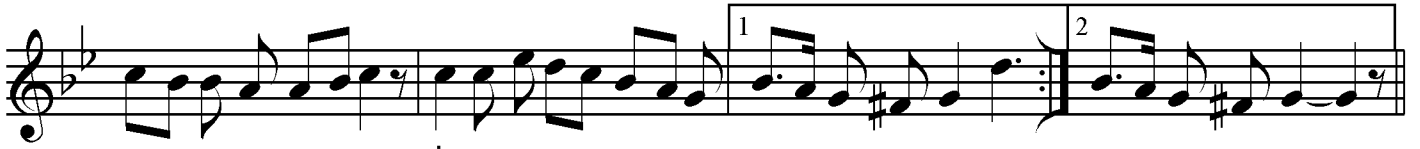
bı nâ bı bı nâ bı SAZ Ver mut ri be
be ra ber be ra ber SAZ Nağ mat i le



re bâ bı yâr yâr
te ra ne yâr yâr



yâr a man SAZ Çal sin da zev
yâr a man SAZ Et sin de şev



kim art sın iç sin de şev kim art sın SAZ kim art sın
kim art sın iç sin de şev kim art sın SAZ kim art sın



Aranâğme



tokgöz
16.02.2015

*Ruyinden at nikabı
Doldur şarâb-ı nâbı
Ver mutribe rebâbı
Çalsın da zevkim artsın
İçsin de şevkim artsın*

*Hânendeler seraser
Düm tek'le hep berâber
Nağmat ile terater
Etsin de şevkim artsın
İçsinde şevkim artsın*

Seraser: Baştan başa, bütün, hep mecmuan, külliye.

Nağmat: Nağmeler, güzel sesler

Rûy: Yüz

Nikab: Yüz örtüsü, peçe, perde.

Mutrib: Sazende

Nab: Katıksız, hâlis, saf, berrak