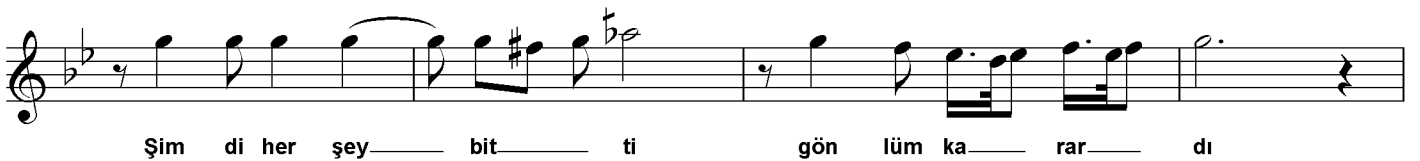
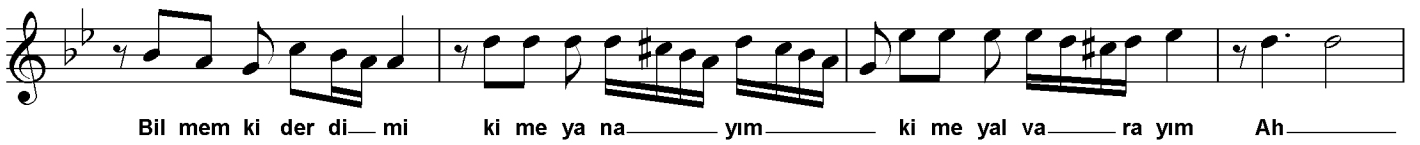


# Nihâvend Şarkı

## Ruhuma gecenin mâtemi doldu

Beste: Sadeddin Kaynak  
Güfte: Mustafa Nafiz İrmak

Düyek



*Ruhuma gecenin matemi doldu  
Ben şimdi derdimle bir kırık neyim  
Ümidim kırıldı bir hayal oldu  
Kimsesiz yollarda kalan gölgeyim*

*Bir zamanlar benim de baharım vardı  
Gülerdim içimde güller açardı  
Şimdi her şey bitti gönlüm karardı  
Kimsesiz yollarda kalan gölgeyim*

*Bilmem ki derdimi kime yanayım  
Kime yalvarayım kimi anayım*