

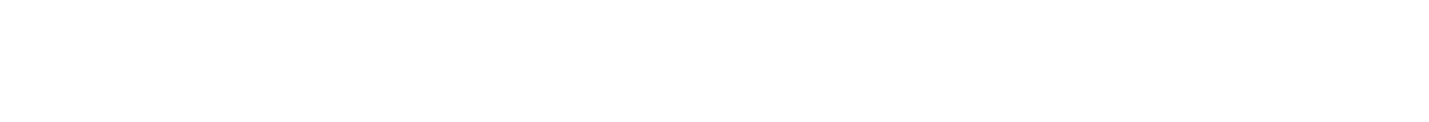
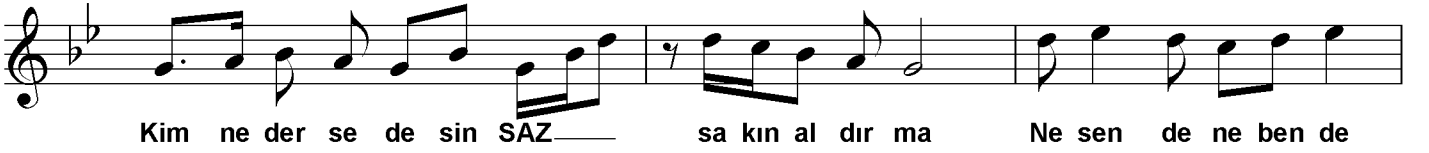
Nihâvend Şarkı

Kim ne derse desin

Düyek - Semâî

- 1 -

Beste: Dolgun Dalgıçoğlu
Güfte: Sadık Atay



Nihâvend Şarkı

Kim ne derse desin

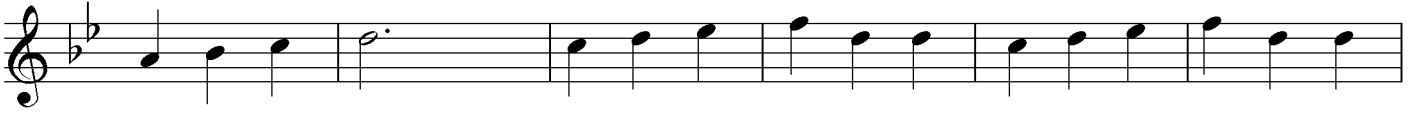
- 2 -

Dolgun Dalgıçoğlu
Nota arşivi

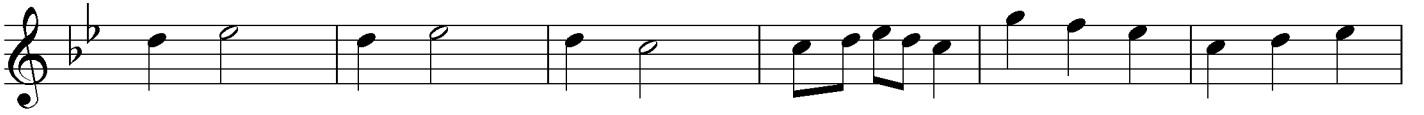
Beste: Dolgun Dalgıçoğlu
Güfte: Sadık Atay



Gül ler



a ra sın da di ke ni gör me SAZ



Ne den na sıl di ye SAZ Hiç su al sor



ma Ö mür çok kı sa dır



SAZ Hay di gel dur ma



Gel mut lu o la lım ka de re i nat

Dolgun
05.03.2011

*Kim ne derse desin sakın aldırma
Ne sende ne bende bütün kabahat
Böyle gelmiş diye böyle gitmesin
Gel mutlu olalım kadere inat*

*Güller arasında dikenini görme
Neden nasıl diye hiç sual sorma
Ömür çok kısadır haydi gel durma
Gel mutlu olalım kadere inat*