

Nihâvend Şarkı

Kaybolan neş'emi şarkıda sazda bulmayı denedim

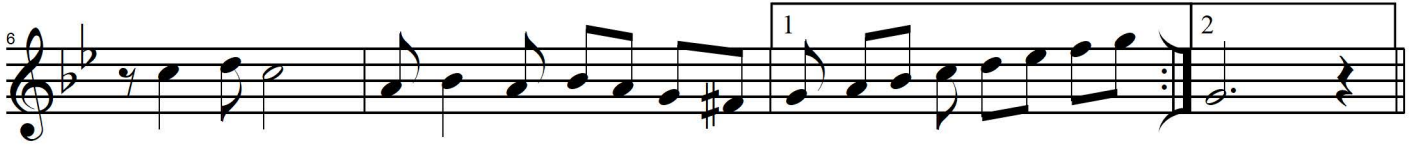
- 1 -

Beste: Aslı Pakalınlar
Güfte: Cemâl Sâfi

Düyek ♩ = 240



Arağme



Kay bo lan neş e mi şar kı da saz da SAZ



Bul ma yı de ne dim sen siz ol ma dı SAZ dı SAZ



Fe lek ten bir ge ce ça lıp bi raz da SAZ



Gül me yi de ne dim sen siz ol ma dı SAZ



Doğ ma nı bek le dim bat tı ğın yer den SAZ



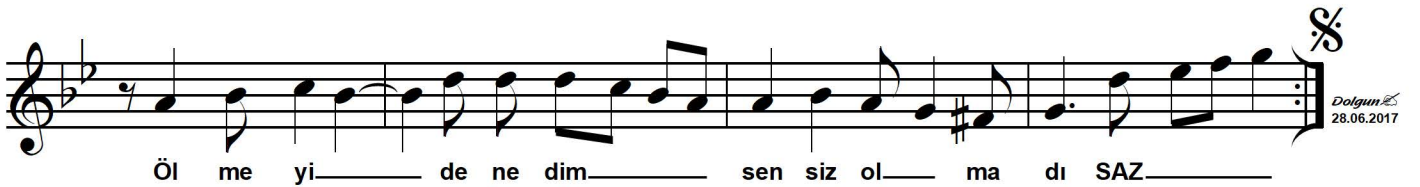
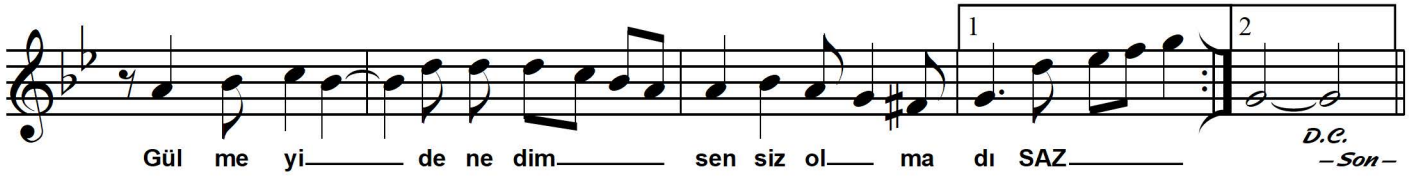
Dön me ni bek le dim git ti ğin yer den SAZ



Be ni sar hoş e dip at tı ğın yer den SAZ

Nihâvend Şarkı*Kaybolan neş'emi şarkıda sazda bulmayı denedim*

- 2 -

*Beste: Aslı Pakalınlar
Güfte: Cemâl Sâfi*

*Kaybolan neş'emi şarkıda sazda
Bulmayı denedim sensiz olmadı
Felekten bir gece çalıp biraz da
Gülmeyi denedim sensiz olmadı*

*Doğmanı bekledim battığın yerden
Dönmeni bekledim gittiğin yerden
Beni sarhoş edip attığın yerden
Gelmeyi denedim sensiz olmadı*

*Evlenmiş dediler çıldıracaktım
Mektup şiir resim ne varsa yaktım
İlmeği kaç defa boynuma taktım
Ölmeyi denedim sensiz olmadı*