

Nihâvend Şarkı

Hiç sorma sakın sen bana kalbimdeki kimdi

Aksak



Hiç sor ma sa kın sen ba na



kal bim de ki kim di kal bim de ki kim



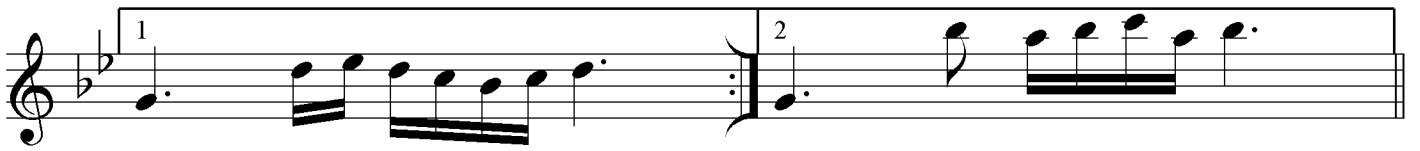
di SAZ di SAZ



Sol gun ve sa rar mış yü zü ak şam gü ne şim



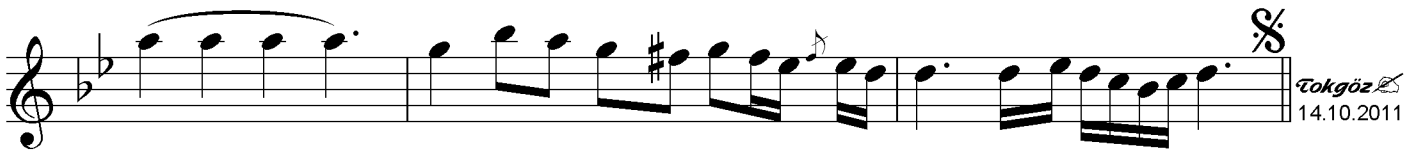
di ak şam gü ne şim



di SAZ di SAZ



Kay bol du ya zık meh ve şı men bir tek e şim



di bir tek e şim di SAZ

*Hiç sorma sakın sen bana kalbimdeki kimdi
Solmuş ve sararmış yüzü akşam güneşimdi
Kayboldu yazık mehveşimen bir tek eşimdi
Solmuş ve sararmış yüzü akşam güneşimdi*