

Nihâvend Şarkı

Gördüğüm her çiçekte menekşede sen varsın

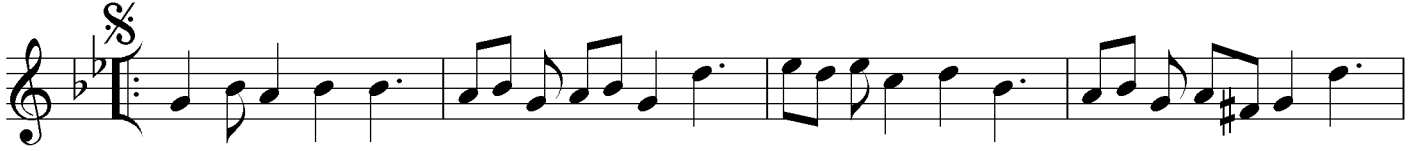
Circuna ♩ = 240



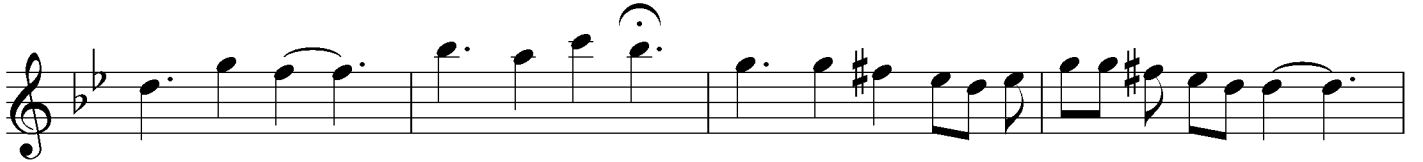
SAZ



Gör dü ğüm — her çi çek te me nek şe de sen var sını —



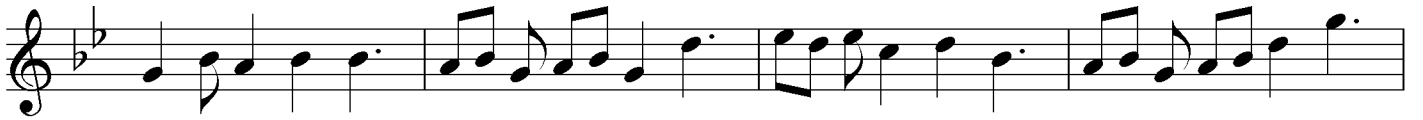
SAZ



Kim bi lir — şim di ner de han gi el le — re — yar — sını —



Kim bi lir — şim di ner de han gi el le — re — yar — sını —



SAZ



Gün — ge — çer dev — ran — dö — ner bir gün be ni a rar sını —



gün — ge — çer dev — ran — dö — ner bir gün be ni a rar sını —

*Gördüğüm her çiçekte menekşede sen varsın
Kimbilir şimdi nerde hangi ellere yarsın
Gün geçer devran döner birgün beni arasın
Kimbilir şimdi nerde hangi ellere yarsın*