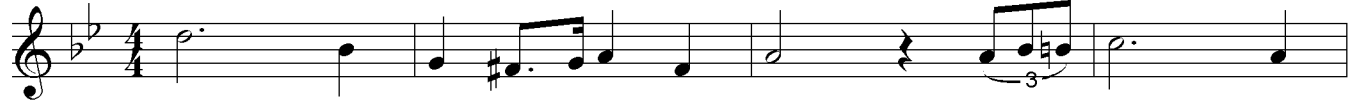


Nihâvend Tango

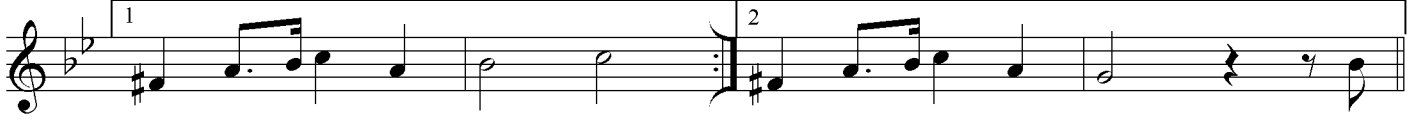
Gönül bu neden söz dinlemez ağlar

- 1 -

♩=120



Aranağme



Gö



nül bu ne den söz din le mez ağ lar Sev dam bu



her an kal bi mi dağ lar gö her an kal bi mi dağ lar



Ben ö lü mü ne sev dim sen



terk e dip git tin SAZ terk e dip git tin gö



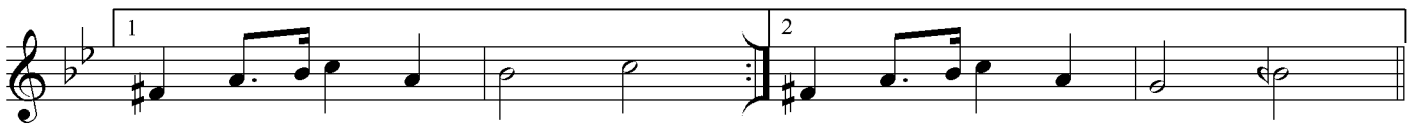
nül bu ne den söz din le mez ağ lar sev dam bu



her an kal bi mi dağ lar gö her an kal bi mi dağ lar



SAZ



O me le ğim di o

Nihâvend Tango

Gönül bu neden söz dinlemez ağlar

Dolgun Dalgıçoğlu
Nota Arşivi

Beste ve Güfte
Ahmet Kadri Rizeli

- 2 -

o her şe yim di o SAZ----- O her şe yim di o gö
nül bu ne den söz din le mez ağ lar Sev dam bu
her an kal bi mi dağ lar gö her an kal bi mi dağ lar *Son*

Gönül bu neden söz dinlemez ağlar
Sevdam bu her an kalbimi dağlar
Ben ölümüne sevdim sen terk edip gittin
O meleşimdi o o herşeyimdi o