

Nihâvend Şarkı

Şala inanmazdım ben

Beste: Teoman Alpay

"Falcı"

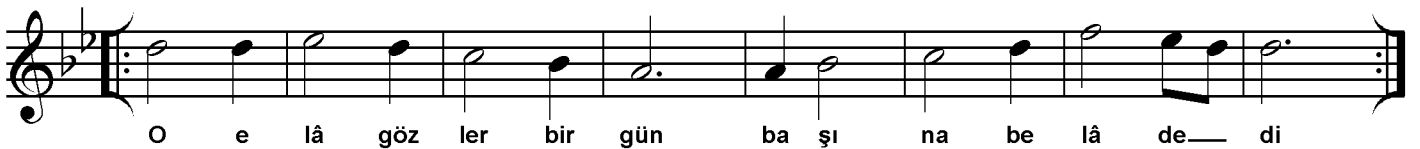
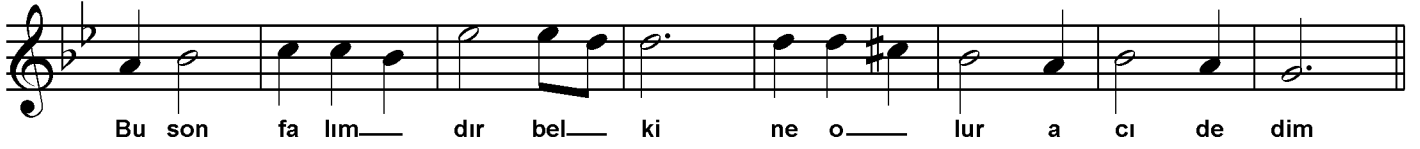
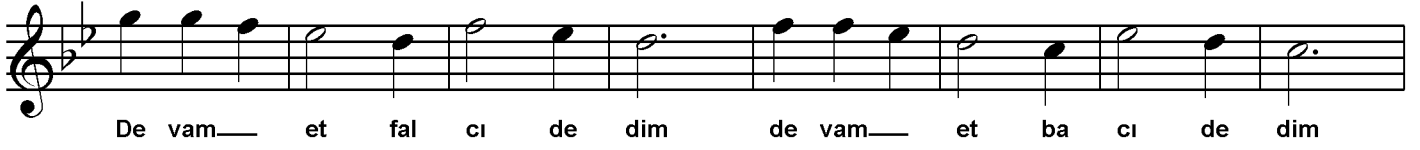
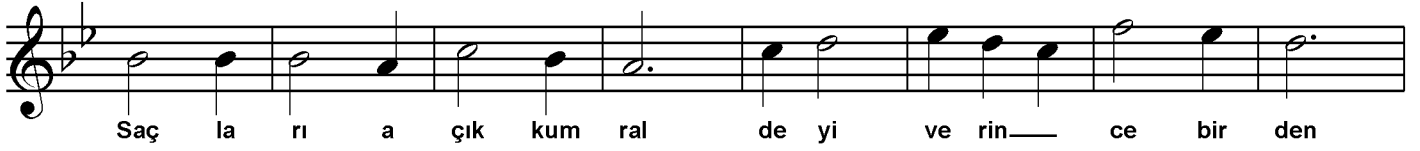
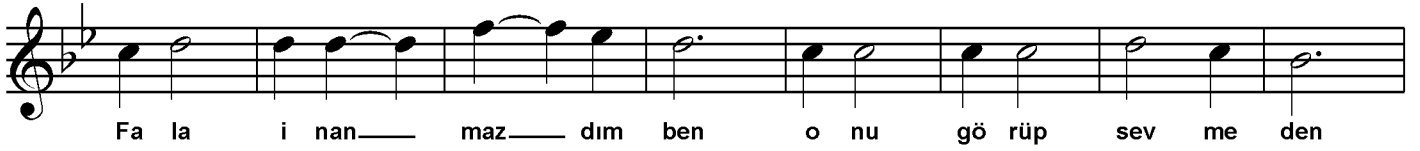
Güfte:

- 1 -

Semâi ♩ = 160

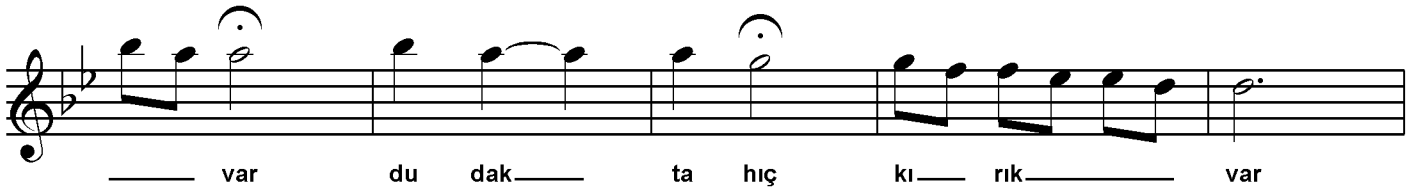
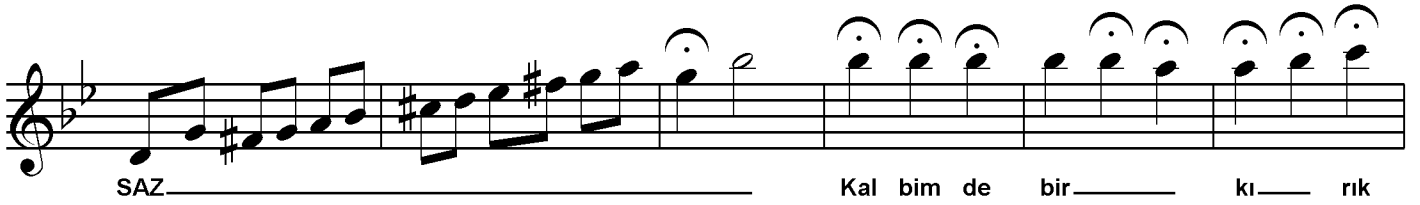
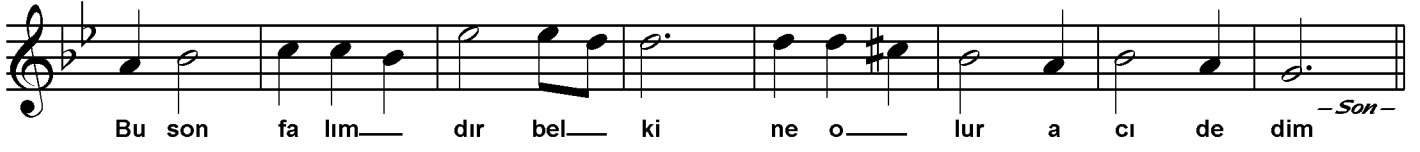


Aranâğme



Nihâvend Şarkı**Şala inanmazdım ben****Beste: Teoman Alpay****"Falcı"****Güfte:**

- 2 -



**Şala inanmazdım ben onu görüp sevmeden
Saçları açık kumral deyiverince birden
Devam et falcı dedim devam et bacı dedim
Bu son falımdır belki ne olur acı dedim**

**Gözleri elâ dedi seviyor halâ dedi
O elâ gözler bir gün başına belâ dedi
Devam et falcı dedim devam et bacı dedim
Bu son falımdır belki ne olur acı dedim**

**Kalbimde bir kırık var dudakta hıçkırık var
Görüyorum sonunda sonunda ayrılık var
Devam et falcı dedim devam et bacı dedim
Bu son falımdır belki ne olur acı dedim**