

## Nihâvend Şarkı

Ey nihâli emelimde sararan penbe çiçek

- 1 -

Beste: Üdi Arşak Ef.

Güfte: Mustafa Reşid Bey

Ağır Aksak ♩ = 72



Ey ni hâ li e me lim de



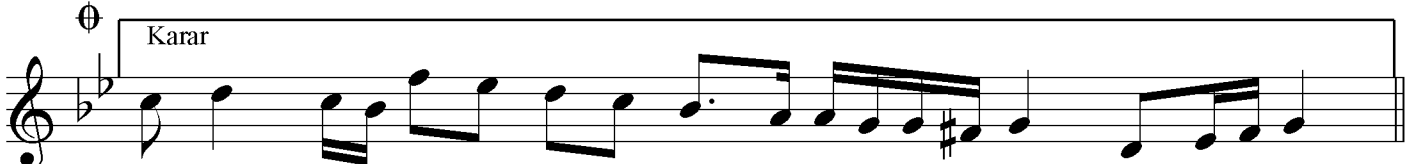
sa ra ran pem be çi çek SAZ

ren gü bü ver mek i çin ben  
sa na can ver mek i çin canSa na ver miş tim e mek SAZ  
ve ri rim ben gü le rek SAZtim e mek SAZ A cı rim kok  
gü le rek SAZ

la ma dan ben se ni sol dur



du fe lek



gü le rek SAZ



Aranağme

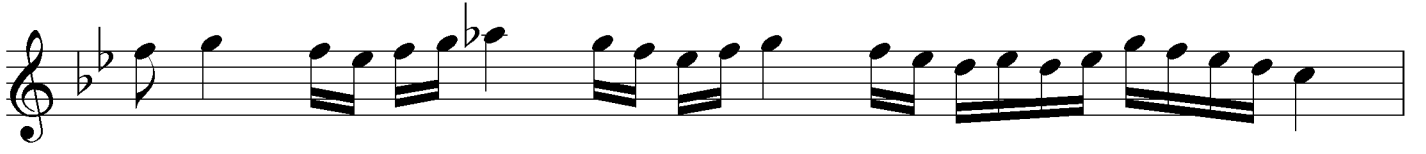
# Nihâvend Şarkı

*Ey nihâli emelimde sararan penbe çiçek*

- 2 -

Ramazan Tokgöz  
Nota Arşivi

Beste: Üdi Arşak Ef.  
Güfte: Mustafa Reşid Bey



Tokgöz  
22.06.2011

*Ey nihâli emelimde sararan pembe çiçek  
Reng-ü bü vermek için ben sana vermiştim emek  
Acırım koklamadan ben, seni soldurdu felek  
Sana can vermek için can veririm ben gülerek*