

Nihâvend Şarkı

Dünyaya deęişmem seni

Semâi - Curcuna

- 1 -

Beste: Muzaffer Şikar
Güfte: ?

♩ = 140

Dün ya ya de ğiş
mem se ni en
tat lı e mel
sin Öl dür se
de aş kın be ni
bir öm re
be del sin Öl
dür se de aş kın be
ni bir öm re
be del sin

Nihâvend Şarkı

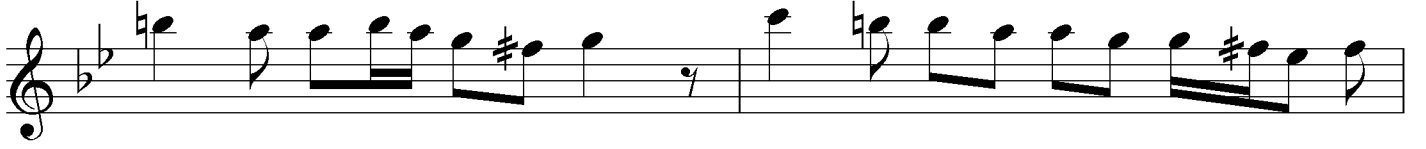
Dünyaya deęişmem seni

- 2 -

Curcuna



Sen sin bu ha ya



tın e se ri mih ve ri sen



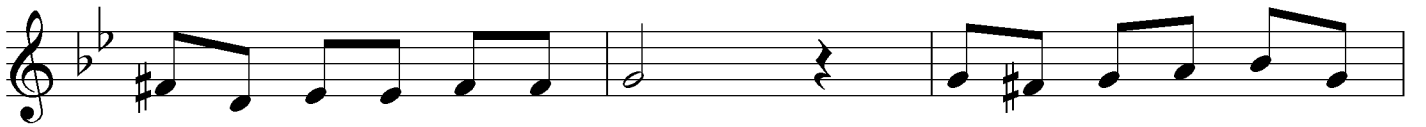
sin Sen sin bu ha ya



tın e se ri mih ve ri sen



sin



Dünyaya deęişmem seni en tatlı emelsin
Öldürse de aşkın beni bir ömre bedelsin
Sensin bu hayatın eseri mihveri sensin
Öldürse de aşkın beni bir ömre bedelsin