

# Nihâvend Şarkı

## Dün Göztepe'nin neş'eli bir âlemi vardı

Beste: Teoman Alpay  
Güfte: Hüseyin Mayadağ

Aksak



SAZ



Dün göz te pe nin neş' e li bir â le mi var



dı â le mi var dı SAZ dı SAZ



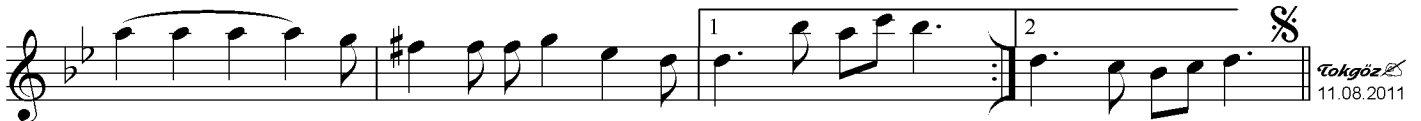
Şen kah ka ha nız bah çe le rin koy nu nu sar



dı koy nu nu sar dı SAZ dı SAZ (Son)



Hic ran ne ge zer göz te pe de gam ne a rar



dı gam ne a rar dı SAZ dı SAZ

Tokgöz  
11.08.2011

*Dün Göztepenin neş'eli bir âlemi vardı  
Şen kakkahanız bahçelerin koynunu sardı  
Hicran ne gezer Güztepe'de, gam ne arardı  
Şen kakkahanız bahçelerin koynunu sardı*