

# NIHÂVEND ŞARKI

Usûlü: SOFYAN

Müzik : İSMET NEDİM SAATÇI  
Söz : MEHMET ERBULAN



Süre:

(TATLI KIZIM GEL)

Desem ki Âşıkım Sana Gönülden



Aranâğmesi



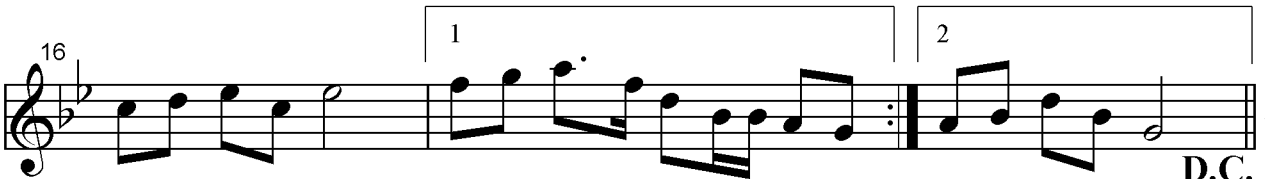
1) De sem ki â şı kım sa na gö nül den Du da ğı nı bü küp ba kar mı sın ki  
2) Ben sa na gön lü mü aç mak is te sem Du da ğı nı bü küp ba kar mı sın ki



Yıl lar geç se yi ne bı k mam sev ğin den Bil mem ki a cep sen  
Yıl lar geç se yi ne bı k mam sev ğin den Bil mem ki a cep sen



bı kar mı sın ki Tat lı kı zım gel A lın ya zım gel (Saz.....)  
bı kar mı sın ki



Din sin bu sı zım Bir bû se ni ver (Saz.....) Bir bû se ni ver **D.C. SON**

Turhan  
Tayan

- 1 -

DESEM Kİ AŞIKIM SANA GÖNÜLDEN;  
DUDAĞINI BÜKÜP, BAKAR MISIN Kİ?  
YILLAR GEÇSE YİNE BIKMAM SEVGİNDEN  
BİLMEM Kİ ACEP SEN BIKAR MISIN Kİ?

- 2 -

BEN SANA GÖNLÜMÜ AÇMAK İSTESEM;  
DUDAĞINI BÜKÜP, BAKAR MISIN Kİ?  
YILLAR GEÇSE YİNE BIKMAM SEVGİNDEN  
BİLMEM Kİ ACEP SEN BIKARMISIN Kİ?

**Nakarat:**

TATLI KIZIM GEL, ALIN YAZIM GEL  
DİNSİN BU SIZIM, BİR BÜSENİ VER.  
(Mehmet ERBULAN)

**Not:**

Bu şarkı; İsmet Nedim SAATÇI tarafından (Odeon) plaklarında seslendirilmiştir.