

Nihâvend Şarkı

Buğulu Bakışın Anlatır Durur

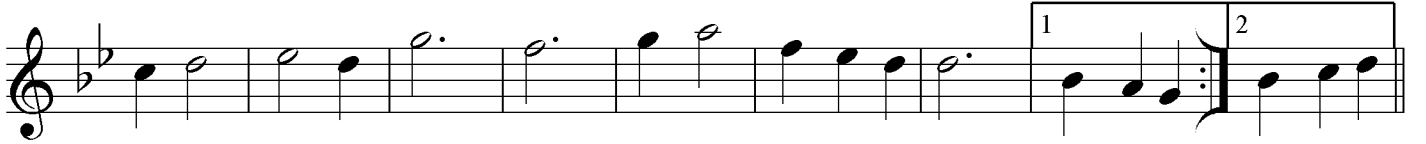
Semâî ♩ = 144



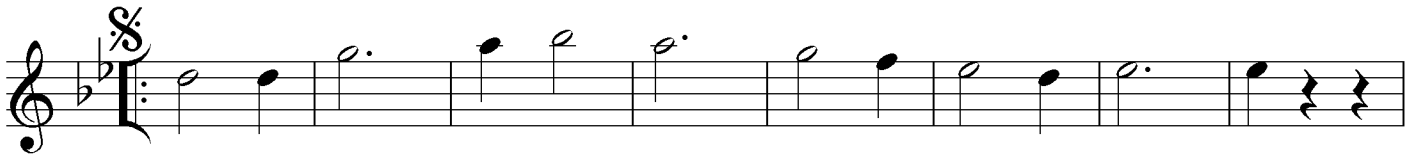
Aranağme



Bu ğu lu ba kışın an la tır du rur



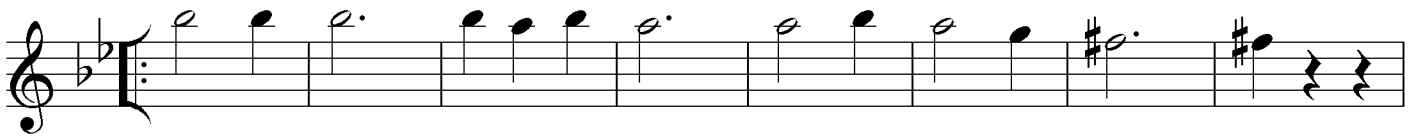
E lâ göz le rin de de rin sev da yı SAZ SAZ



Rüz ga rın yap rak la son se viş me si



De ni zin kum lar la ilk aş kı gi bi



Dal ga lar kı yı ya has ret le vu rur



Her dal ga gön lüm den bir şey gö tü rür SAZ SAZ

*Buğulu bakışın anlatır durur
Elâ gözlerinde derin sevdâyı
Rüzgarın yaprakla son sevişmesi
Denizin kumlarla ilk aşkı gibi*

*Dalgalar kıyıya hasretle vurur
Her dalga gönlümden birşey götürür
Rüzgarın yaprakla son sevişmesi
Denizin kumlarla ilk aşkı gibi*