

NIHÂVEND ŞARKI

Usûlü: SOFYAN

Müzik : İSMET NEDİM SAATÇI

Söz : TUNÇ KEMAL

♩ = 112

Süre:4'.14"

(AŞKIN KIRDI BELİMİ) Bu Dünyâda Ben Çok Çektim



Aranâğmesi



Bu dün yâ da
Sen de bir gün

ben çok çek tim
be nim gi bi

Gül mek na sib ol ma dı
se ver sen an lar sın



na sib ol ma dı
be ni an lar sın

Ne a dak lar
Terk e dil mek

a da dım ben
ne a cı şey



Çi le siz
Sen de çok

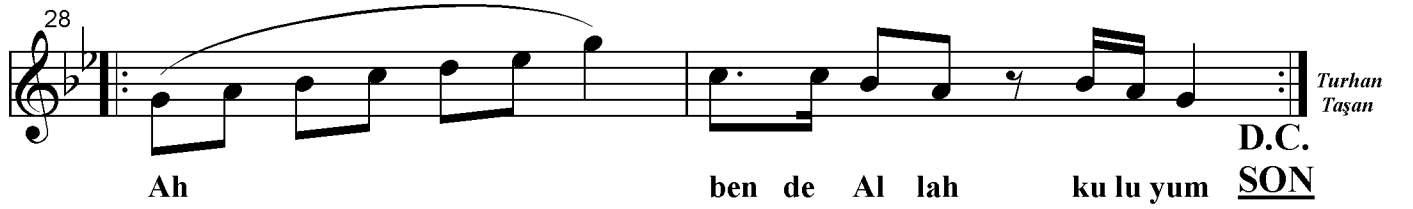
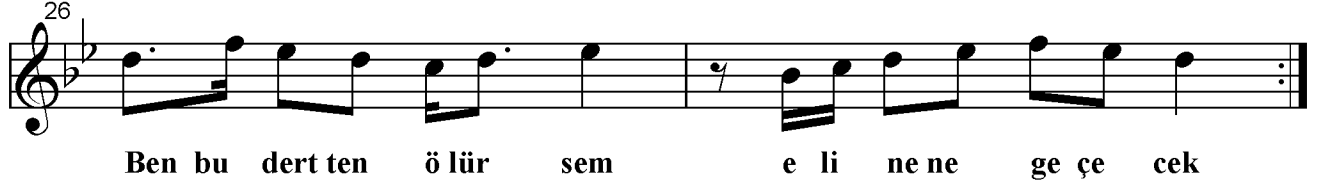
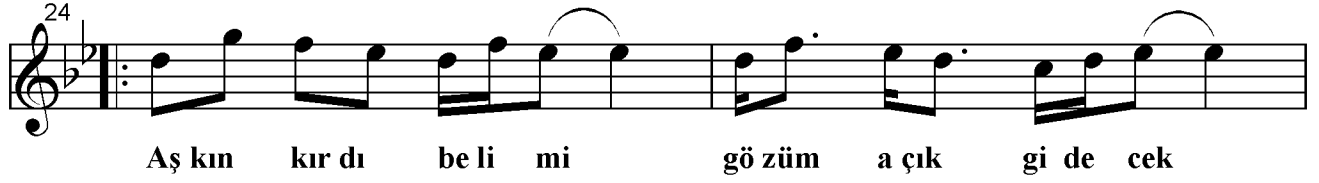
gün dol ma dı
ağ lar sın

gü nüm dol ma dı
sen de ağ lar sın

Nihâvend Şarkı
(Sayfa -2)

İsmet Nedim Saatçi

Bu Dünyâda Ben Çok Çektim



- 1 -

BU DÜNYÂDA BEN ÇOK ÇEKTİM
GÜLMEK NASİP OLMADI, NASİP OLMADI
NE ADAKLAR ADADIM BEN
ÇİLESİZ GÜN DOLMADI, GÜNÜM DOLMADI.

- 2 -

SEN DE BİR GÜN BENİM GİBİ SEVERSEN
ANLARSIN, BENİ ANLARSIN
TERK EDİLMEK NE ACI ŞEY
SEN DE ÇOK AĞLARSIN, SEN DE AĞLARSIN.

Nakarat:

AŞKIN KIRDI BELİMİ
GÖZÜM AÇIK GİDECEK
BEN BU DERTTEN ÖLÜRSEM
ELİNE NE GEÇECEK?
AH... BEN DE ALLAH KULUYUM.
(Tunç KEMAL)

Not:

Bu şarkı; Mediha ŞEN SANCAKOĞLU (Şahinler Plak) tarafından Long Play' de seslendirilmiştir.