

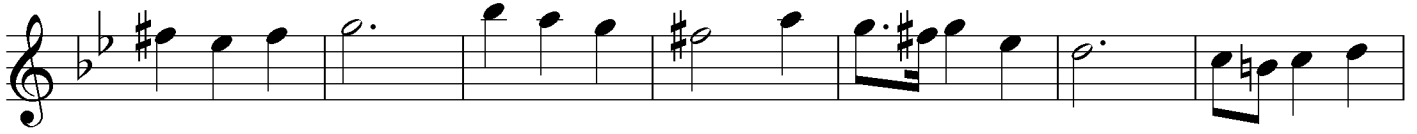
# Nihâvend Şarkı

## Boğazın incisi Rumelihisar

Semâî ♩ = 160



Aranağme



Bo ğa zın in ci si  
Mar tı lar u çu şur



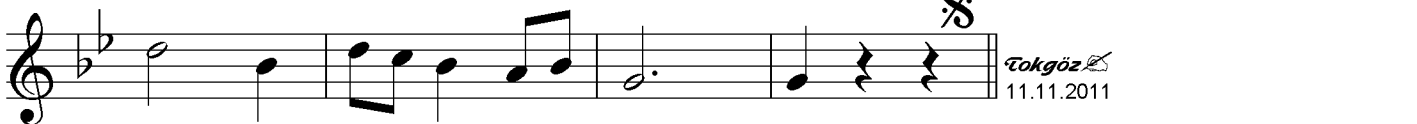
ru me li hi sar  
ma vi su lar da kuz gun cuk lar bey ler  
a şık lar bu lu



bey ta rab ya hün kar e mir gân ye ni köy  
şur bu kuy tu lar da ma hab bet mem ba ı



he le sa rı yer bir le şen kalp le re  
şen a da lar da da



neş e ler sa çar (Son)

Tokgöz  
11.11.2011

*Boğaz'ın incisi Rumelihisar  
Kuzguncuk, Beylerbey, Tarabya, Hünkâr  
Emirgân, Yeniköy, hele Sarıyer  
Birleşen kalplere neş'eler saçar*

*Martılar uçuşur mavi sularda  
Aşıklar buluşur bu kuytularda  
Muhabbet menbaı şen adalarda  
Birleşen kalplere neş'eler saçar*