

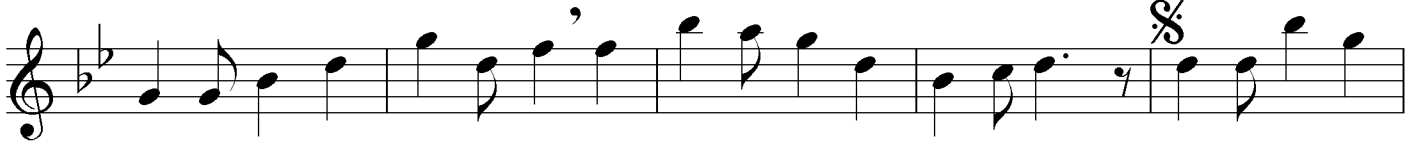
Nihâvend Şarkı

Bir tebessüm çok mudur

Devr-i Hindî ♩ = 130



Bir te bes süm çok mu dur bek ler sem ey ka şı hi lal



bir te bes süm çok mu dur bek ler sem ey ka şı hi lal Kal ma dı ar



tık ta ham mül kal ma dı ar tık me cal kal ma dı ar tık ta ham mül



kal ma dı ar tık me cal İş te ben mec nu na dön düm



sen de bir Ley lâ mi sal İş te ben mec nu na dön düm sen de bir ley



la mi sal

Tokgöz
26.10.2011

*Bir tebessüm çok mudur beklesem ey kaşı hilâl
Kalmadı artık tahammül, kalmadı artık mecal
Şşte ben mecnuna döndüm sen de bir Leylâ misal
Kalmadı artık tahammül, kalmadı artık mecal*