

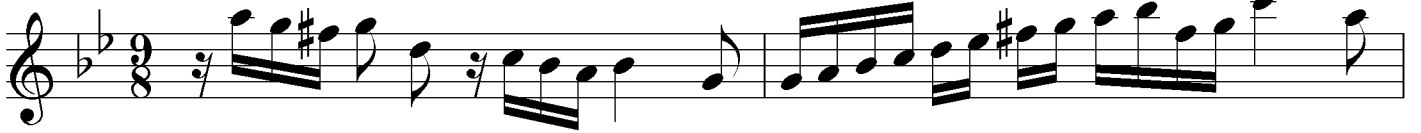
Nihâvend Şarkı

Bir siyah gözlü kız gördüm gayet cilveli

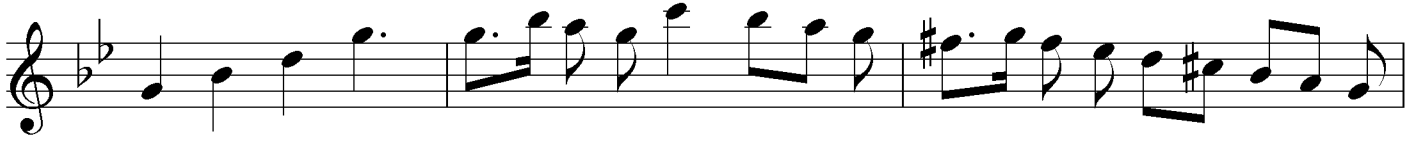
- 1 -

Beste: Muhlis Sabahattin Bey
Güfte: ?

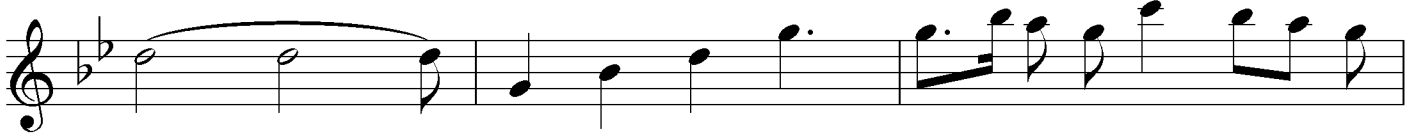
Aksak



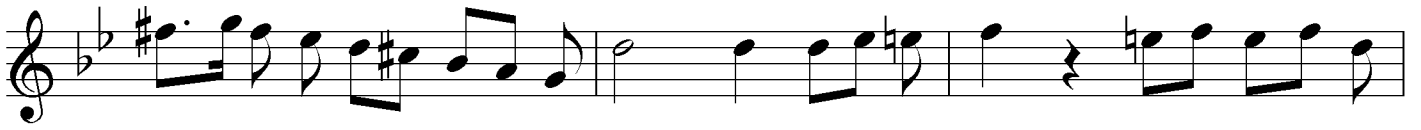
Aranâğme



Bir si yah göz lü kız gör düm ga yet cil ve



li SAZ



Göz le ri sür me li



in ce cik tir be li bil mi yo rum ah ne re li



göz le ri sür me li in ce cik tir be li bil mi yo rum ah ne re



li SAZ



Bir bak tı gö züm yan dı a teş fe şan

Nihâvend Şarkı

Bir siyah gözlü kız gördüm gayet cilveli

- 2 -

Beste: Muhlis Sabahattin Bey
Güfte: ?



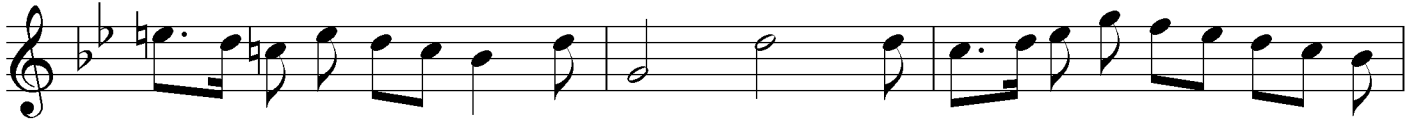
dı _____ bir bak _____ tı _____ gö _____ züm _____ yan _____ dı _____



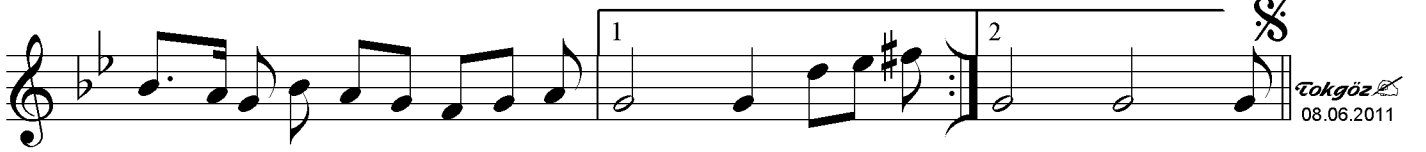
ah ne _____ ya _____ man _____ dı _____ SAZ



Şı kır şı _____ kır _____ şı _____ kır _____ fı kır



fı _____ kır fı _____ kır _____ ah o kâ _____ fi _____ rin _____ kı zı _____



ca _____ nı _____ mı _____ yak _____ tı SAZ _____ tı _____

Tokgöz
08.06.2011

*Bir siyah gözlü kız gördüm gayet cilveli
Gözleri sürmeli, inceciktir beli, bilmiyorum o nereli
Bir baktı gözüme yandı ateş feşandı
Şıkır, şıkır, şıkır, fıkr, fıkr, fıkr
Ah o kâfirin kızı canımı yaktı*