

# Nihâvend Şarkı

Bir sitem bir bakış kahreder beni

- 1 -

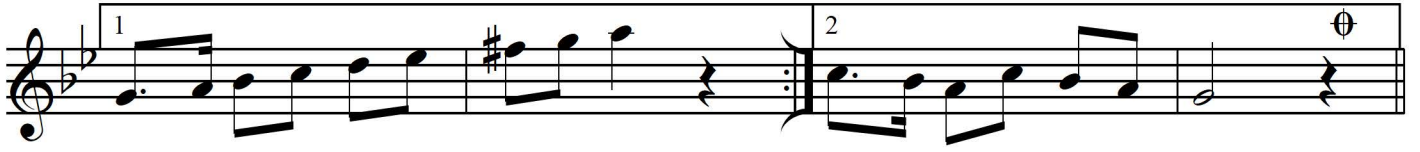
Beste: Aylâ Aktan

Güfte: Nâmîk Kemâl Aktan

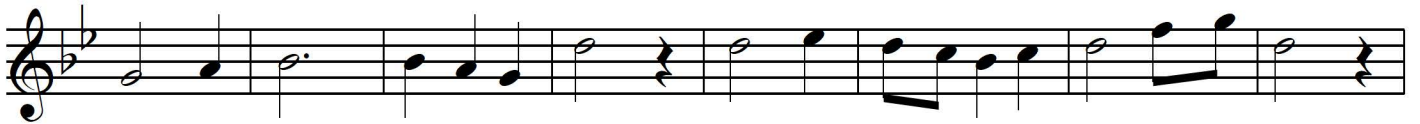
Semâî ♩ = 168



Aranâğme



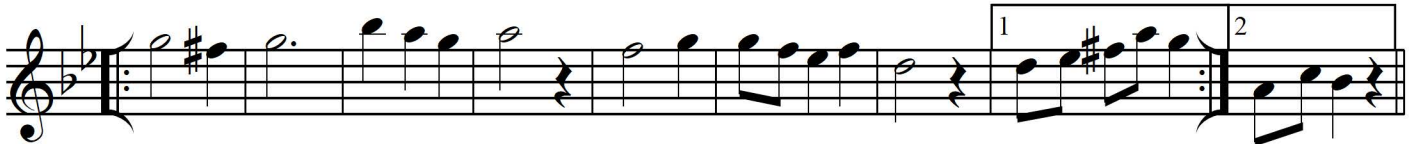
Bir si tem bir — ba kış kah re der — be ni SAZ —



Bir si tem bir — ba kış kah re der — be ni SAZ —



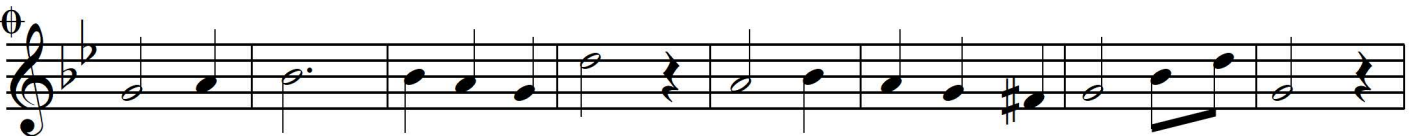
Göz le rin söz — le rin mah — ve der — be ni SAZ — SAZ —



Oy sa bir tat — lı söz mest e der — be ni SAZ — SAZ —



Ko nuş sen ya lan — da ol sa râ — zı yım SAZ — SAZ —



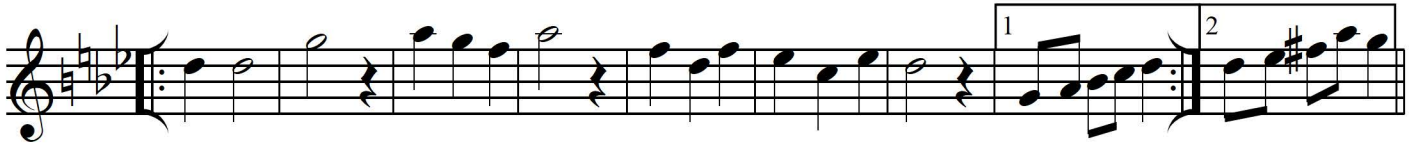
Git de sem i nan — ma git me de mek — tir SAZ —



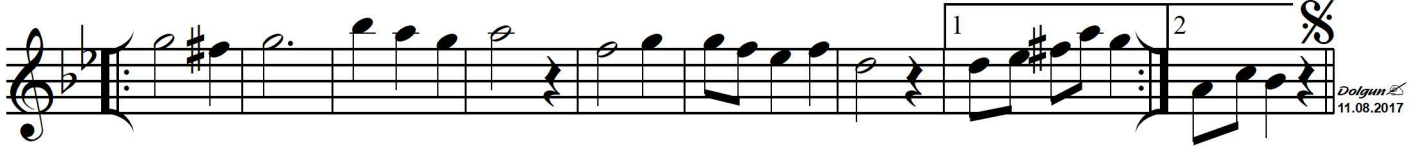
Git de sem i nan — ma git me de mek — tir SAZ —

**Nihâvend Şarkı**  
*Bir sitem bir bakış kahreder beni*  
 - 2 -

*Beste: Aylâ Aktan*  
*Güfte: Nâmık Kemâl Aktan*



Ka vuş mak ha yâl— se aşk— ne de mek tir SAZ— SAZ—



Göz le rin gö züm— den git me ye—cek— tir SAZ— SAZ—

*Dalgun*  
 11.08.2017

*Bir sitem bir bakış kahreder beni*  
*Gözlerin sözlerin mahveder beni*  
*Oysa bir tatlı söz mest eder beni*  
*Konuş sen yalan da olsa râziyım*

*Git desem inanma gitme demektir*  
*Kavuşmak hayâlse aşk ne demektir*  
*Gözlerin gözümden gitmeyecektir*  
*Konuş sen yalan da olsa râziyım*