

**Nihavend Şarkı***Bir ihtimal daha var o da ölmek mi dersin*

- 1 -

*Beste ve Güfte:  
Osman Nihat Akın  
(1905 - 1959)*

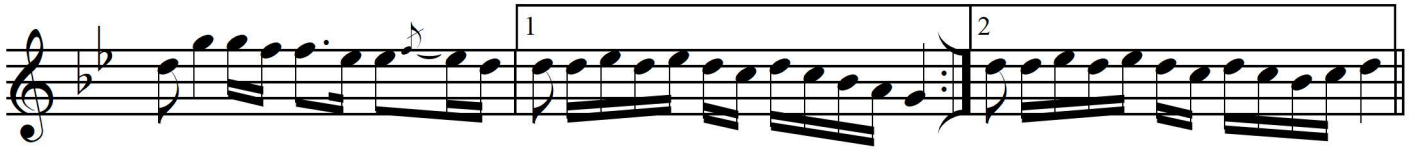
Düyek ♩ = 124-144



Bir ih ti mâl da ha var SAZ\_\_\_\_\_ o da öl mek



mi der\_\_\_\_\_ sin SAZ\_\_\_\_\_ söy le\_ câ\_\_\_\_\_ nım ne der\_\_\_\_\_ sin



SAZ\_\_\_\_\_



vus la tın\_\_\_\_\_ baş\_\_\_\_\_ ka\_\_\_\_\_ â\_\_\_\_\_ lem\_\_\_\_\_ sen bir öm re\_\_\_\_\_



be del\_\_\_\_\_ sin\_\_\_\_\_ sen bir öm re be del\_\_\_\_\_ sin



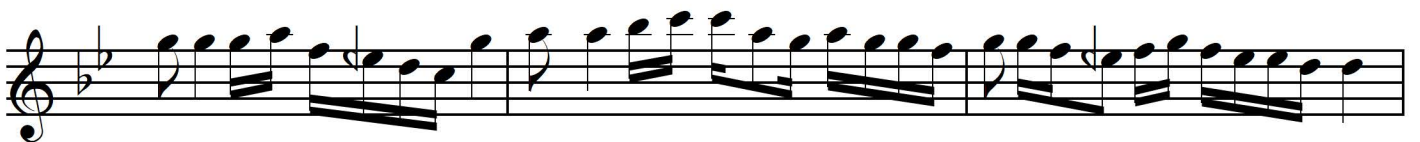
SAZ\_\_\_\_\_ vus la tın\_\_\_\_\_ baş\_\_\_\_\_



\_\_\_\_\_ ka\_\_\_\_\_ â\_\_\_\_\_ lem\_\_\_\_\_ sen bir öm re\_ be del\_\_\_\_\_ sin\_\_\_\_\_



sen bir öm re be del\_\_\_\_\_ sin SAZ\_\_\_\_\_



\_\_\_\_\_ sü kût\_\_\_\_\_ et\_\_\_\_\_ me\_\_\_\_\_ naz\_\_\_\_\_ lı\_\_\_\_\_ yar

## Nihavend Şarkı

*Bir ihtimal daha var o da ölmek mi dersin*

– 2 –

*Beste ve Güfte:  
Osman Nihat Akın  
(1905 – 1959)*

be ni\_ mec nun e der\_ sin\_ be ni\_ mec\_ nun\_

e der\_ sin SAZ\_

*Bir ihtimâl daha var o da ölmek mi dersin,  
Söyle cânım ne dersin  
Vuslatın başka âlem sen bir ömre bedelsin  
Sükût etme nazlı yâr beni mecnûn edersin  
Vuslatın başka âlem sen bir ömre bedelsin*