

NIHÂVEND ŞARKI

Usûlü: SOFYAN

Müzik : İSMET NEDİM SAATÇI

Söz : TUNÇ KEMAL

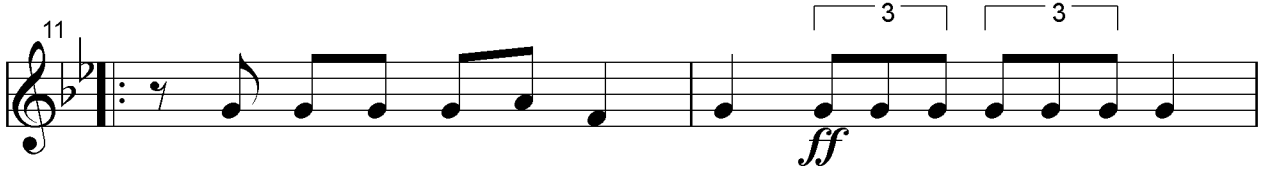
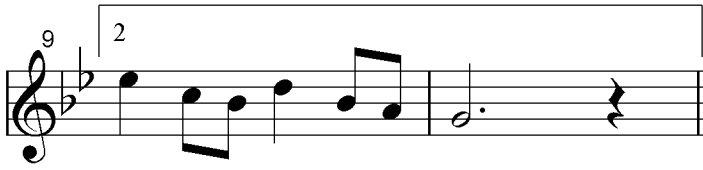
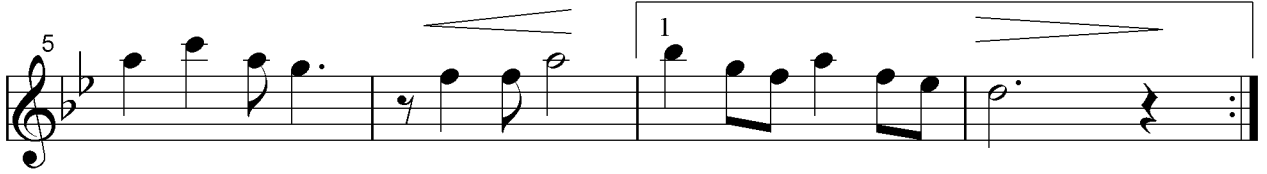
(Beste : İstanbul / 15 Haziran 1973)

♩ = 80

Süre:

(ATABEY)

Bir Güneş Gibi Doğdun



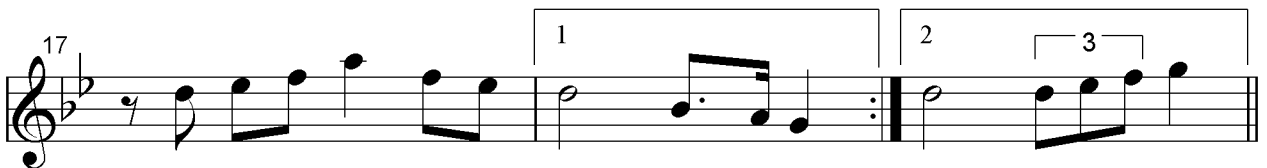
1. Bir gü neş gi bi doğ dun (Saz.....)
2. Ge çit yap tın yol aç tın (Saz.....)



Gö nül le re taht kur dun (Saz.....)
Her güç lü ğü sen aş tın (Saz.....)



Ge ce gün düz de me din (Saz.....)
Ba ba gi bi dav ra nıp (Saz.....)



Dert le re der man ol dun (Saz.....) dun (Saz.....)
Gö nül le re u laş tın (Saz.....) tın (Saz.....)

Nihâvend Şarkı
(Sayfa -2)

İsmet Nedim Saatçi

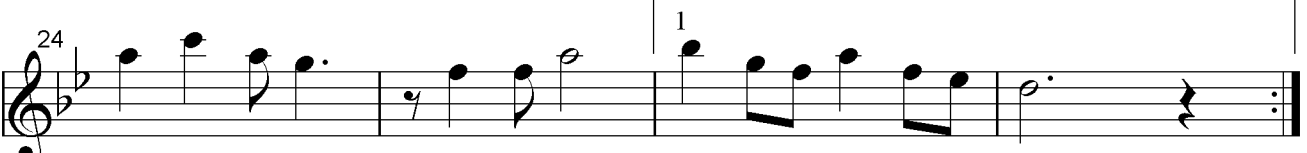
Bir Güneş Gibi Doğdun

20



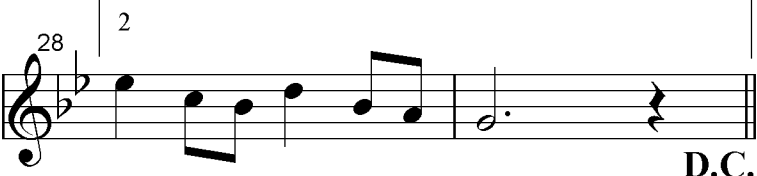
Sa na hay ran İ s tan bul Sen İ s tan bu lu na kul

24



Çal s ın da vul zur na hey Çok ya ş a sen A ta bey

28



Çok ya ş a sen A ta bey

Turhan Taşan

D.C.
SON

- 1 -

**BİR GÜNEŞ GİBİ DOĞDUN
GÖNÜLLERE TAHT KURDUN
GECE GÜNDÜZ DEMEDEN
DERTLERE DERMAN OLDUN.**

Nakarat:

**SANA HAYRAN İSTANBUL
SEN İSTANBUL' UNA KUL
ÇALSIN DAVUL, ZURNA HEY
ÇOK YAŞA SEN "ATABEY".**

- 2 -

**GEÇİT YAPTIN, YOLAÇTIN
HER GÜÇLÜĞÜ SEN AŞTIN
BABA GİBİ DAVRANIP
GÖNÜLLERE ULAŞTIN.
(Tunç KEMAL)**

Not:

Bu şarkı; zamanın İstanbul Büyükşehir Belediye Başkanı Doç. Dr. FAHRİ ATABEY' e ithaftır.