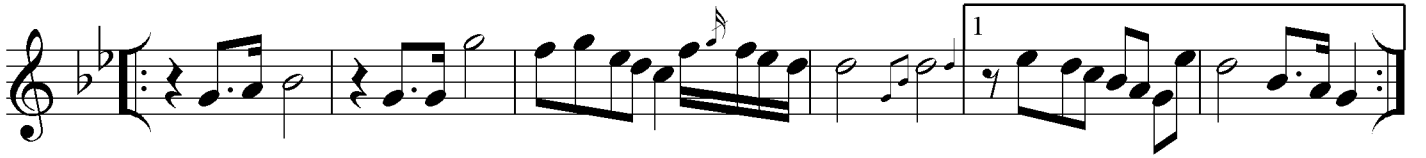


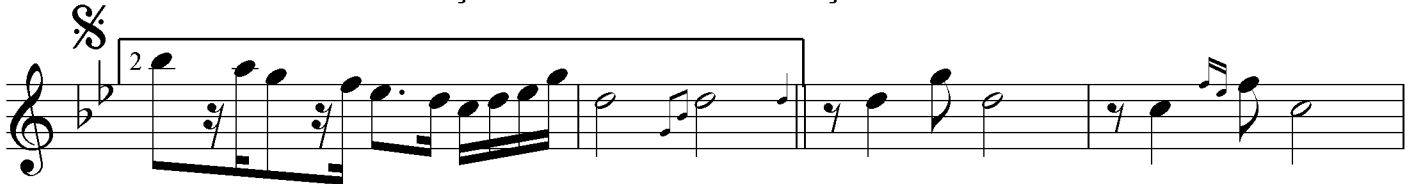
Sofyân (Ağırca)



Aranagme



Bir a lev bir ı şık senin ba kı şın SAZ



SAZ

Göz le rin göz le rin
Bir ba har bir ba hari çim de ya nar gi bi dir Göz le rin göz le rin
i çin de ba har gi bi dir Bir ba har bir ba hari çim de ya nar gi bi dir SAZ
i çin de ba har gi bi dir

Gög sü ne bir de met çi çek ta kı şın SAZ göğ sü ne



— bir de met çi çek ta kı şın SAZ

Tokgöz
07.06.2011

(Son)

Bir alev bir ışık senin bakışın
Gözlerin içinde yanar gibidir
Göğsüne bir demet çiçek takışın
Bir bahar içinde bahar gibidir

Saçının rengini silse mevsimler
Sızlar belki için maziyi dinler
Gözlerin varlığım orada serinler
Susayan gönlüme pınar gibidir

Başka bir rüyadır senin gözlerin
Bakışın o kadar esrarlı derin
Doğruda olmasa söylediklerin
Gönülüm o sözlere kanar gibidir