

Nihâvend Şarkı

Bahtından çileliye söylenecek söz var mı?

Curcuna ♩=200



Aranâğme



Bah tın dan çi le li ye söy le ne cek



söz var mı söy le ne cek söz var mı



SAZ

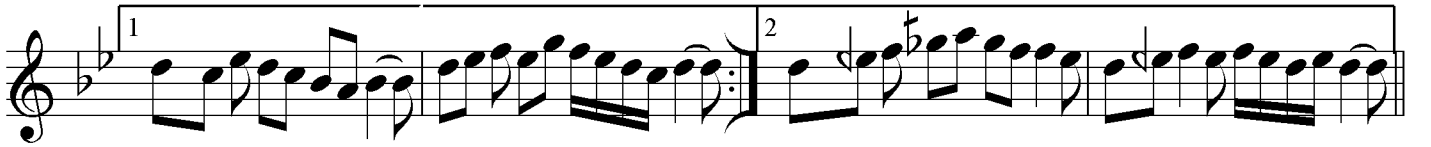
SAZ



Ka der gül dür me yin ce ağ la ma yan



göz var mı ağ la ma yan göz var mı



SAZ

SAZ



Iz di rab ay na sın da gü lüm se yen yüz var mı



gü lüm se yen yüz var mı SAZ

*Bahtından çileliye söylenecek söz var mı
Kader güldürmeyince ağlamayan göz var mı
İzdirab aynasında gülümseyen yüz var mı
Kader güldürmeyince ağlamayan göz var mı*